

Produktdatenblatt

Bezeichnung: **Lüftungsgerät M-WRG-II P**
Artikelcode: 05200010
Einheit: Stk.



Beschreibung / Ausschreibungstext

Lüftungsgerät M-WRG-II P

Dezentrales Lüftungsgerät mit 5 Lüftungsstufen inkl. zeitlich begrenzter Intensivlüftung, Bedienung am Gerät – optional über Funkfernbedienung,

Kreuzgegenstrom-WÜT, Material: ABS, Farbe: weiß ähnlich RAL 9010

Energieeffizienzklasse: B

Systemart dezentral, rekuperativ

Luftleistung (m³/h) 10 bis 100

Leistungsregelung 5-stufig am Gerät, 10-stufig mit Zubehör

stufenlos mit Feuchte-/CO₂-Sensorik bei -F-Gerätevariante und -FC-Gerätevariante

Wärmeübertrager Kreuzgegenstrom

Wärmebereitstellungsgrad max., DIN EN 13141-8 (%) 94

Wärmebereitstellungsgrad eff. PHI (%), Variante U2 mit Kanalanschluss 82

Motor / Zuluft- / Fortluftventilator EC-Gleichstrom Radial

elektr. Leistungsaufnahme (W) 4,2 bis 53,1

Stand-by-Leistungsaufnahme (W) 0,8

volumenstrombez. elektr. Leistungsaufnahme der Ventilatoren (W/m³/h) bei Ref.Vol.strom 70 m³/h 0,31

Volumenstromkonstanz, balancierte Lüftung

Stromaufnahme max. (A) 0,41

Betriebsspannung (V) / Netzfrequenz (Hz) 85 – 265 / 50 – 60

Schalldruckpegel Aufputz (Lp in dB (A) 10 m²) 17,5 bis 48,1

Schalldruckpegel Unterputz (Lp in dB (A) 10 m²) 13,0 bis 47,5

Schalldruckpegel Wandintegriert U² mit Kanalanschluss ABL-seitig (Lp in dB (A) 10 m²) 8,4 bis 42,1

Schalldämmung Bewertete Norm-Schallpegel-differenz, Gerät in Betrieb, je nach Einbauvariante (D n,e,w in dB) 51 bis 70

Gewicht (kg) 8,3

Farbe weiß ähnlich RAL 9010

Außenluft- / Fortluft-Stutzen (DN) 100

Geräteabmessungen (B x H x T) in mm 364 x 590 x 218

Mögliche Einbauarten Aufputz, Unterputz, Wandintegriert U²

Kanalanschluss möglich mit Zubehör

Sichtbare Gerätetiefe AP/UP/Wandintegriert U² (mm) 218 / 58 / –

Filterart Rundfilterpatronen für Außenluft und Abluft

Filterklasse Außenluft / Abluft, optional für Außenluft Aktivkohlefilter (EN 779: 2012-10 bzw. ISO 16890-1:2016-12)

F7 bzw. ePM1 60% / G4 bzw. Coarse 60%, F7/AK bzw. ePM2,5 55%

Filterüberwachung mit Filterwechselanzeige laufzeitgesteuert, optisch



Produktdatenblatt

Kondensatabführung über Kondensatanschluss erforderlich
Vollautomatische Verschlussklappensteuerung (bei Ein/Aus, Stand-by-Betrieb und Stromausfall)
Eingang „Gerät Aus“ (Rauchmelder, Fensterkontakt) optional
Schutzart IP X4, IP X5 mit Einbauvariante Wandintegriert U2
Feuchteregelung bei -F-Gerätevariante
CO₂-Regelung bei -FC-Gerätevariante
Automatikbetrieb (Feuchte- und CO₂-Regelung) bei -FC-Gerätevariante
Diverse Lüftungsprogramme (Zu- & Abluftbetrieb, Mindestlüftung nach DIN 18017-3 möglich, ...), teilweise mit Zubehör
TÜV-geprüft
Hygienegeprüft nach VDI 6022 Bl. 1/SWKI VA104-01 Hygiene-Konformitätsprüfung Nr. W-304132-18-WD
Passivhaus-Zertifikat (PHI)
Bauaufsichtliche Zulassung (DIBt) beantragt, Gesch.zeichen: III 57-1.51.3-57/17
Energieeffizienzklasse B
Energieeffizienzklasse A bei -F-Gerätevariante und -FC-Gerätevariante



Produktdatenblatt

Bezeichnung: **Lüftungsgerät M-WRG-II E**
Artikelcode: 05200015
Einheit: Stk.



Beschreibung / Ausschreibungstext

Lüftungsgerät M-WRG-II E

Dezentrales Lüftungsgerät mit 5 Lüftungsstufen inkl. zeitlich begrenzter Intensivlüftung, Bedienung am Gerät – optional über Funkfernbedienung, Enthalpie-Kreuzgegenstrom-WÜT, Material: ABS, Farbe: weiß ähnlich RAL 9010
Energieeffizienzklasse: B

Systemart dezentral, rekuperativ

Luftleistung (m³/h) 10 bis 100

Leistungsregelung 5-stufig am Gerät, 10-stufig mit Zubehör stufenlos mit Feuchte-/CO₂-Sensorik bei -F-Gerätevariante und -FC-Gerätevariante
Wärmeübertrager Enthalpie Kreuzgegenstrom

Wärmebereitstellungsgrad max., DIN EN 13141-8 (%) 91

Wärmebereitstellungsgrad eff. PHI (%), Variante U2 mit Kanalanschluss 75

mittleres Feuchteverhältnis ϕ x PHI, Variante U2 mit Kanalanschluss 0,45

Motor / Zuluft- / Fortluftventilator EC-Gleichstrom Radial

elektr. Leistungsaufnahme (W) 4,2 bis 53,1 / 4,2 bis 50,0

Stand-by-Leistungsaufnahme (W) 0,8

volumenstrombez. elektr. Leistungsaufnahme der Ventilatoren (W/m³/h) bei Ref.Vol.strom 70 m³/h 0,29

Volumenstromkonstanz, balancierte Lüftung

Stromaufnahme max. (A) 0,42

Betriebsspannung (V) / Netzfrequenz (Hz) 85 – 265 / 50 – 60

Schalldruckpegel Aufputz (Lp in dB (A) 10 m²) 17,5 bis 48,1

Schalldruckpegel Unterputz (Lp in dB (A) 10 m²) 13,1 bis 48,6

Schalldruckpegel Wandintegriert U² mit Kanalanschluss ABL-seitig (Lp in dB (A) 10 m²) 8,4 bis 42,1

Schalldämmung Bewertete Norm-Schallpegel-differenz, Gerät in Betrieb, je nach Einbauvariante (D n,e,w in dB) 51 bis 70

Gewicht (kg) 8,3

Farbe weiß ähnlich RAL 9010

Außenluft- / Fortluft-Stutzen (DN) 100

Geräteabmessungen (B x H x T) in mm 364 x 590 x 218

Mögliche Einbauarten Aufputz, Unterputz, Wandintegriert U²

Kanalanschluss möglich mit Zubehör

Sichtbare Gerätetiefe AP/UP/Wandintegriert U² (mm) 218 / 58 / –

Filterart Rundfilterpatronen für Außenluft und Abluft

Filterklasse Außenluft / Abluft, optional für Außenluft Aktivkohlefilter (EN 779: 2012-10 bzw. ISO 16890-1:2016-12)

F7 bzw. ePM1 60% / G4 bzw. Coarse 60%, F7/AK bzw. ePM2,5 55%



Produktdatenblatt

Filterüberwachung mit Filterwechselanzeige laufzeitgesteuert, optisch

Kondensatabführung nicht erforderlich¹

Vollautomatische Verschlussklappensteuerung (bei Ein/Aus, Stand-by-Betrieb und Stromausfall)"

Eingang „Gerät Aus“ (Rauchmelder, Fensterkontakt) optional

Schutzart IP X4, IP X5 mit Einbauvariante Wandintegriert U2

Feuchteregelung bei -F-Gerätevariante

CO₂-Regelung bei -FC-Gerätevariante

Automatikbetrieb (Feuchte- und CO₂-Regelung) bei -FC-Gerätevariante

Diverse Lüftungsprogramme (Zu- & Abluftbetrieb, Mindestlüftung nach DIN 18017-3 möglich, ...), teilweise mit Zubehör

TÜV-geprüft

Hygienegeprüft nach VDI 6022 Bl. 1/SWKI VA104-01 Hygiene-Konformitätsprüfung Nr. W-304132-18-WD

Passivhaus-Zertifikat (PHI)

Bauaufsichtliche Zulassung (DIBt) beantragt, Gesch.zeichen: III 57-1.51.3-57/17

Energieeffizienzklasse B

Energieeffizienzklasse A bei -F-Gerätevariante und -FC-Gerätevariante

¹ Bei bestimmungsgemäßem Gebrauch lt. Betriebsanleitung und keinem Auftreten außergewöhnlicher Feuchtelasten.

Produktdatenblatt

Bezeichnung: **Lüftungsgerät M-WRG-II P-F**
Artikelcode: 05200020
Einheit: Stk.



Beschreibung / Ausschreibungstext

Lüftungsgerät M-WRG-II P-F

Dezentrales Lüftungsgerät mit 5 Lüftungsstufen inkl. zeitlich begrenzter Intensivlüftung, Bedienung am Gerät – optional über Funkfernbedienung, mit Feuchteregelung, Kreuzgegenstrom-WÜT, Material: ABS,

Farbe: weiß ähnlich RAL 9010

Energieeffizienzklasse: A

Systemart dezentral, rekuperativ

Luftleistung (m³/h) 10 bis 100

Leistungsregelung 5-stufig am Gerät, 10-stufig mit Zubehör

stufenlos mit Feuchte-/CO₂-Sensorik bei -F-Gerätevariante und -FC-Gerätevariante

Wärmeübertrager Kreuzgegenstrom

Wärmebereitstellungsgrad max., DIN EN 13141-8 (%) 94

Wärmebereitstellungsgrad eff. PHI (%), Variante U2 mit Kanalanschluss 82

Motor / Zuluft- / Fortluftventilator EC-Gleichstrom Radial

elektr. Leistungsaufnahme (W) 4,2 bis 53,1

Stand-by-Leistungsaufnahme (W) 0,8

volumenstrombez. elektr. Leistungsaufnahme der Ventilatoren (W/m³/h) bei Ref.Vol.strom 70 m³/h 0,31

Volumenstromkonstanz, balancierte Lüftung

Stromaufnahme max. (A) 0,41

Betriebsspannung (V) / Netzfrequenz (Hz) 85 – 265 / 50 – 60

Schalldruckpegel Aufputz (Lp in dB (A) 10 m2) 17,5 bis 48,1

Schalldruckpegel Unterputz (Lp in dB (A) 10 m2) 13,0 bis 47,5

Schalldruckpegel Wandintegriert U² mit Kanalanschluss ABL-seitig (Lp in dB (A) 10 m2) 8,4 bis 42,1

Schalldämmung Bewertete Norm-Schallpegel-differenz, Gerät in Betrieb, je nach Einbauvariante (D n,e,w in dB) 51 bis 70

Gewicht (kg) 8,3

Farbe weiß ähnlich RAL 9010

Außenluft- / Fortluft-Stutzen (DN) 100

Geräteabmessungen (B x H x T) in mm 364 x 590 x 218

Mögliche Einbauarten Aufputz, Unterputz, Wandintegriert U²

Kanalanschluss möglich mit Zubehör

Sichtbare Gerätetiefe AP/UP/Wandintegriert U² (mm) 218 / 58 / –

Filterart Rundfilterpatronen für Außenluft und Abluft

Filterklasse Außenluft / Abluft, optional für Außenluft Aktivkohlefilter (EN 779: 2012-10 bzw. ISO 16890-1:2016-12)

F7 bzw. ePM1 60% / G4 bzw. Coarse 60%, F7/AK bzw. ePM2,5 55%



Produktdatenblatt

Filterüberwachung mit Filterwechselanzeige laufzeitgesteuert, optisch
Kondensatabführung über Kondensatanschluss erforderlich
Vollautomatische Verschlussklappensteuerung (bei Ein/Aus, Stand-by-Betrieb und Stromausfall)
Eingang „Gerät Aus“ (Rauchmelder, Fensterkontakt) optional
Schutzart IP X4, IP X5 mit Einbauvariante Wandintegriert U2
Feuchteregelung bei -F-Gerätevariante
CO₂-Regelung bei -FC-Gerätevariante
Automatikbetrieb (Feuchte- und CO₂-Regelung) bei -FC-Gerätevariante
Diverse Lüftungsprogramme (Zu- & Abluftbetrieb, Mindestlüftung nach DIN 18017-3 möglich, ...), teilweise mit Zubehör
TÜV-geprüft
Hygienegeprüft nach VDI 6022 Bl. 1/SWKI VA104-01 Hygiene-Konformitätsprüfung Nr. W-304132-18-WD
Passivhaus-Zertifikat (PHI)
Bauaufsichtliche Zulassung (DIBt) beantragt, Gesch.zeichen: III 57-1.51.3-57/17
Energieeffizienzklasse B
Energieeffizienzklasse A bei -F-Gerätevariante und -FC-Gerätevariante

Produktdatenblatt

Bezeichnung: **Lüftungsgerät M-WRG-II E-F**

Artikelcode: 05200025

Einheit: Stk.



Beschreibung / Ausschreibungstext

Lüftungsgerät M-WRG-II E-F

Dezentrales Lüftungsgerät mit 5 Lüftungsstufen inkl. zeitlich begrenzter Intensivlüftung, Bedienung am Gerät – optional über Funkfernbedienung, mit Feuchteregelung, Enthalpie-Kreuzgegenstrom-WÜT, Material: ABS, Farbe: weiß ähnlich RAL 9010

Energieeffizienzklasse: A

Systemart dezentral, rekuperativ

Luftleistung (m³/h) 10 bis 100

Leistungsregelung 5-stufig am Gerät, 10-stufig mit Zubehör

stufenlos mit Feuchte-/CO₂-Sensorik bei -F-Gerätevariante und -FC-Gerätevariante

Wärmeübertrager Enthalpie Kreuzgegenstrom

Wärmebereitstellungsgrad max., DIN EN 13141-8 (%) 91

Wärmebereitstellungsgrad eff. PHI (%), Variante U2 mit Kanalanschluss 75

mittleres Feuchteverhältnis ϕ_x PHI, Variante U2 mit Kanalanschluss 0,45

Motor / Zuluft- / Fortluftventilator EC-Gleichstrom Radial

elektr. Leistungsaufnahme (W) 4,2 bis 53,1 / 4,2 bis 50,0

Stand-by-Leistungsaufnahme (W) 0,8

volumenstrombez. elektr. Leistungsaufnahme der Ventilatoren (W/m³/h) bei Ref.Vol.strom 70 m³/h 0,29

Volumenstromkonstanz, balancierte Lüftung

Stromaufnahme max. (A) 0,42

Betriebsspannung (V) / Netzfrequenz (Hz) 85 – 265 / 50 – 60

Schalldruckpegel Aufputz (Lp in dB (A) 10 m2) 17,5 bis 48,1

Schalldruckpegel Unterputz (Lp in dB (A) 10 m2) 13,1 bis 48,6

Schalldruckpegel Wandintegriert U² mit Kanalanschluss ABL-seitig (Lp in dB (A) 10 m2) 8,4 bis 42,1

Schalldämmung Bewertete Norm-Schallpegel-differenz, Gerät in Betrieb, je nach Einbauvariante (D n,e,w in dB) 51 bis 70

Gewicht (kg) 8,3

Farbe weiß ähnlich RAL 9010

Außenluft- / Fortluft-Stutzen (DN) 100

Geräteabmessungen (B x H x T) in mm 364 x 590 x 218

Mögliche Einbauarten Aufputz, Unterputz, Wandintegriert U²

Kanalanschluss möglich mit Zubehör

Sichtbare Gerätetiefe AP/UP/Wandintegriert U² (mm) 218 / 58 / –

Filterart Rundfilterpatronen für Außenluft und Abluft

Filterklasse Außenluft / Abluft, optional für Außenluft Aktivkohlefilter (EN 779: 2012-10 bzw. ISO 16890-1:2016-12)



Produktdatenblatt

F7 bzw. ePM1 60% / G4 bzw. Coarse 60%, F7/AK bzw. ePM2,5 55%

Filterüberwachung mit Filterwechselanzeige laufzeitgesteuert, optisch

Kondensatabführung nicht erforderlich¹

Vollautomatische Verschlussklappensteuerung (bei Ein/Aus, Stand-by-Betrieb und Stromausfall)"

Eingang „Gerät Aus“ (Rauchmelder, Fensterkontakt) optional

Schutzart IP X4, IP X5 mit Einbauvariante Wandintegriert U2

Feuchterege lung bei -F-Gerätevariante

CO2-Regelung bei -FC-Gerätevariante

Automatikbetrieb (Feuchte- und CO2-Regelung) bei -FC-Gerätevariante

Diverse Lüftungsprogramme (Zu- & Abluftbetrieb, Mindestlüftung nach DIN 18017-3 möglich, ...), teilweise mit Zubehör

TÜV-geprüft

Hygienegeprüft nach VDI 6022 Bl. 1/SWKI VA104-01 Hygiene-Konformitätsprüfung Nr. W-304132-18-WD

Passivhaus-Zertifikat (PHI)

Bauaufsichtliche Zulassung (DIBt) beantragt, Gesch.zeichen: III 57-1.51.3-57/17

Energieeffizienzklasse B

Energieeffizienzklasse A bei -F-Gerätevariante und -FC-Gerätevariante

¹ Bei bestimmungsgemäßem Gebrauch lt. Betriebsanleitung und keinem Auftreten außergewöhnlicher Feuchtelasten.

Produktdatenblatt

Bezeichnung: **Lüftungsgerät M-WRG-II P-FC**

Artikelcode: 05200030

Einheit: Stk.



Beschreibung / Ausschreibungstext

Lüftungsgerät M-WRG-II P-FC

Dezentrales Lüftungsgerät mit 5 Lüftungsstufen inkl. zeitlich begrenzter Intensivlüftung, Bedienung am Gerät - optional über Funkfernbedienung, mit Automatik-Betrieb (Feuchte- und CO₂-Regelung), Kreuzgegenstrom-WÜT, Material: ABS, Farbe: weiß ähnlich RAL 9010

Energieeffizienzklasse: A

Systemart dezentral, rekuperativ

Luftleistung (m³/h) 10 bis 100

Leistungsregelung 5-stufig am Gerät, 10-stufig mit Zubehör

stufenlos mit Feuchte-/CO₂-Sensorik bei -F-Gerätevariante und -FC-Gerätevariante

Wärmeübertrager Kreuzgegenstrom

Wärmebereitstellungsgrad max., DIN EN 13141-8 (%) 94

Wärmebereitstellungsgrad eff. PHI (%), Variante U2 mit Kanalanschluss 82

Motor / Zuluft- / Fortluftventilator EC-Gleichstrom Radial

elektr. Leistungsaufnahme (W) 4,2 bis 53,1

Stand-by-Leistungsaufnahme (W) 0,8

volumenstrombez. elektr. Leistungsaufnahme der Ventilatoren (W/m³/h) bei Ref.Vol.strom 70 m³/h 0,31

Volumenstromkonstanz, balancierte Lüftung

Stromaufnahme max. (A) 0,41

Betriebsspannung (V) / Netzfrequenz (Hz) 85 – 265 / 50 – 60

Schalldruckpegel Aufputz (Lp in dB (A) 10 m²) 17,5 bis 48,1

Schalldruckpegel Unterputz (Lp in dB (A) 10 m²) 13,0 bis 47,5

Schalldruckpegel Wandintegriert U² mit Kanalanschluss ABL-seitig (Lp in dB (A) 10 m²) 8,4 bis 42,1

Schalldämmung Bewertete Norm-Schallpegel-differenz, Gerät in Betrieb, je nach Einbauvariante (D n,e,w in dB) 51 bis 70

Gewicht (kg) 8,3

Farbe weiß ähnlich RAL 9010

Außenluft- / Fortluft-Stutzen (DN) 100

Geräteabmessungen (B x H x T) in mm 364 x 590 x 218

Mögliche Einbauarten Aufputz, Unterputz, Wandintegriert U²

Kanalanschluss möglich mit Zubehör

Sichtbare Gerätetiefe AP/UP/Wandintegriert U² (mm) 218 / 58 / –

Filterart Rundfilterpatronen für Außenluft und Abluft

Filterklasse Außenluft / Abluft, optional für Außenluft Aktivkohlefilter (EN 779: 2012-10 bzw. ISO 16890-1:2016-12)

F7 bzw. ePM1 60% / G4 bzw. Coarse 60%, F7/AK bzw. ePM2,5 55%



Produktdatenblatt

Filterüberwachung mit Filterwechselanzeige laufzeitgesteuert, optisch
Kondensatabführung über Kondensatanschluss erforderlich
Vollautomatische Verschlussklappensteuerung (bei Ein/Aus, Stand-by-Betrieb und Stromausfall)
Eingang „Gerät Aus“ (Rauchmelder, Fensterkontakt) optional
Schutzart IP X4, IP X5 mit Einbauvariante Wandintegriert U2
Feuchteregelung bei -F-Gerätevariante
CO2-Regelung bei -FC-Gerätevariante
Automatikbetrieb (Feuchte- und CO2-Regelung) bei -FC-Gerätevariante
Diverse Lüftungsprogramme (Zu- & Abluftbetrieb, Mindestlüftung nach DIN 18017-3 möglich, ...), teilweise mit Zubehör
TÜV-geprüft
Hygienegeprüft nach VDI 6022 Bl. 1/SWKI VA104-01 Hygiene-Konformitätsprüfung Nr. W-304132-18-WD
Passivhaus-Zertifikat (PHI)
Bauaufsichtliche Zulassung (DIBt) beantragt, Gesch.zeichen: III 57-1.51.3-57/17
Energieeffizienzklasse B
Energieeffizienzklasse A bei -F-Gerätevariante und -FC-Gerätevariante

Produktdatenblatt

Bezeichnung: **Lüftungsgerät M-WRG-II E-FC**

Artikelcode: 05200035

Einheit: Stk.



Beschreibung / Ausschreibungstext

Lüftungsgerät M-WRG-II E-FC

Dezentrales Lüftungsgerät mit 5 Lüftungsstufen inkl. zeitlich begrenzter Intensivlüftung, Bedienung am Gerät - optional über Funkfernbedienung, mit Automatik-Betrieb (Feuchte- und CO₂-Regelung), Enthalpie-Kreuzgegenstrom-WÜT, Material: ABS, Farbe: weiß ähnlich RAL 9010

Energieeffizienzklasse: A

Systemart dezentral, rekuperativ

Luftleistung (m³/h) 10 bis 100

Leistungsregelung 5-stufig am Gerät, 10-stufig mit Zubehör

stufenlos mit Feuchte-/CO₂-Sensorik bei -F-Gerätevariante und -FC-Gerätevariante

Wärmeübertrager Enthalpie Kreuzgegenstrom

Wärmebereitstellungsgrad max., DIN EN 13141-8 (%) 91

Wärmebereitstellungsgrad eff. PHI (%), Variante U2 mit Kanalanschluss 75

mittleres Feuchteverhältnis ϕ_x PHI, Variante U2 mit Kanalanschluss 0,45

Motor / Zuluft- / Fortluftventilator EC-Gleichstrom Radial

elektr. Leistungsaufnahme (W) 4,2 bis 53,1 / 4,2 bis 50,0

Stand-by-Leistungsaufnahme (W) 0,8

volumenstrombez. elektr. Leistungsaufnahme der Ventilatoren (W/m³/h) bei Ref.Vol.strom 70 m³/h 0,29

Volumenstromkonstanz, balancierte Lüftung

Stromaufnahme max. (A) 0,42

Betriebsspannung (V) / Netzfrequenz (Hz) 85 – 265 / 50 – 60

Schalldruckpegel Aufputz (Lp in dB (A) 10 m2) 17,5 bis 48,1

Schalldruckpegel Unterputz (Lp in dB (A) 10 m2) 13,1 bis 48,6

Schalldruckpegel Wandintegriert U² mit Kanalanschluss ABL-seitig (Lp in dB (A) 10 m2) 8,4 bis 42,1

Schalldämmung Bewertete Norm-Schallpegel-differenz, Gerät in Betrieb, je nach Einbauvariante (D n,e,w in dB) 51 bis 70

Gewicht (kg) 8,3

Farbe weiß ähnlich RAL 9010

Außenluft- / Fortluft-Stutzen (DN) 100

Geräteabmessungen (B x H x T) in mm 364 x 590 x 218

Mögliche Einbauarten Aufputz, Unterputz, Wandintegriert U²

Kanalanschluss möglich mit Zubehör

Sichtbare Gerätetiefe AP/UP/Wandintegriert U² (mm) 218 / 58 / –

Filterart Rundfilterpatronen für Außenluft und Abluft

Filterklasse Außenluft / Abluft, optional für Außenluft Aktivkohlefilter (EN 779: 2012-10 bzw. ISO 16890-1:2016-12)



Produktdatenblatt

F7 bzw. ePM1 60% / G4 bzw. Coarse 60%, F7/AK bzw. ePM2,5 55%

Filterüberwachung mit Filterwechselanzeige laufzeitgesteuert, optisch

Kondensatabführung nicht erforderlich¹

Vollautomatische Verschlussklappensteuerung (bei Ein/Aus, Stand-by-Betrieb und Stromausfall)"

Eingang „Gerät Aus“ (Rauchmelder, Fensterkontakt) optional

Schutzart IP X4, IP X5 mit Einbauvariante Wandintegriert U2

Feuchterege lung bei -F-Gerätevariante

CO2-Regelung bei -FC-Gerätevariante

Automatikbetrieb (Feuchte- und CO2-Regelung) bei -FC-Gerätevariante

Diverse Lüftungsprogramme (Zu- & Abluftbetrieb, Mindestlüftung nach DIN 18017-3 möglich, ...), teilweise mit Zubehör

TÜV-geprüft

Hygienegeprüft nach VDI 6022 Bl. 1/SWKI VA104-01 Hygiene-Konformitätsprüfung Nr. W-304132-18-WD

Passivhaus-Zertifikat (PHI)

Bauaufsichtliche Zulassung (DIBt) beantragt, Gesch.zeichen: III 57-1.51.3-57/17

Energieeffizienzklasse B

Energieeffizienzklasse A bei -F-Gerätevariante und -FC-Gerätevariante

¹ Bei bestimmungsgemäßem Gebrauch lt. Betriebsanleitung und keinem Auftreten außergewöhnlicher Feuchtelasten.



Produktdatenblatt

Bezeichnung: **Lüftungsgerät M-WRG-II P-T**

Artikelcode: 05200040

Einheit: Stk.



Beschreibung / Ausschreibungstext

Lüftungsgerät M-WRG-II P-T

Dezentrales Lüftungsgerät mit 4 Lüftungsstufen inkl. zeitlich begrenzter Intensivlüftung, Bedienung über Tastsensor InControl oder 3-Stufenschalter (bauseits) – optional über Funkfernbedienung, Kreuzgegenstrom-WÜT, Material: ABS, Farbe: weiß ähnlich RAL 9010

Energieeffizienzklasse: B

Systemart dezentral, rekuperativ

Luftleistung (m³/h) 10 bis 100

Leistungsregelung 5-stufig am Gerät, 10-stufig mit Zubehör stufenlos mit Feuchte-/CO₂-Sensorik bei -F-Gerätevariante und -FC-Gerätevariante

Wärmeübertrager Kreuzgegenstrom

Wärmebereitstellungsgrad max., DIN EN 13141-8 (%) 94

Wärmebereitstellungsgrad eff. PHI (%), Variante U2 mit Kanalanschluss 82

Motor / Zuluft- / Fortluftventilator EC-Gleichstrom Radial

elektr. Leistungsaufnahme (W) 4,2 bis 53,1

Stand-by-Leistungsaufnahme (W) 0,8

volumenstrombez. elektr. Leistungsaufnahme der Ventilatoren (W/m³/h) bei Ref.Vol.strom 70 m³/h 0,31

Volumenstromkonstanz, balancierte Lüftung

Stromaufnahme max. (A) 0,41

Betriebsspannung (V) / Netzfrequenz (Hz) 85 – 265 / 50 – 60

Schalldruckpegel Aufputz (Lp in dB (A) 10 m2) 17,5 bis 48,1

Schalldruckpegel Unterputz (Lp in dB (A) 10 m2) 13,0 bis 47,5

Schalldruckpegel Wandintegriert U² mit Kanalanschluss ABL-seitig (Lp in dB (A) 10 m2) 8,4 bis 42,1

Schalldämmung Bewertete Norm-Schallpegel-differenz, Gerät in Betrieb, je nach Einbauvariante (D n,e,w in dB) 51 bis 70

Gewicht (kg) 8,3

Farbe weiß ähnlich RAL 9010

Außenluft- / Fortluft-Stutzen (DN) 100

Geräteabmessungen (B x H x T) in mm 364 x 590 x 218

Mögliche Einbauarten Aufputz, Unterputz, Wandintegriert U²

Kanalanschluss möglich mit Zubehör

Sichtbare Gerätetiefe AP/UP/Wandintegriert U² (mm) 218 / 58 / –

Filterart Rundfilterpatronen für Außenluft und Abluft

Filterklasse Außenluft / Abluft, optional für Außenluft Aktivkohlefilter (EN 779: 2012-10 bzw. ISO 16890-1:2016-12)

F7 bzw. ePM1 60% / G4 bzw. Coarse 60%, F7/AK bzw. ePM2,5 55%



Produktdatenblatt

Filterüberwachung mit Filterwechselanzeige laufzeitgesteuert, optisch
Kondensatabführung über Kondensatanschluss erforderlich
Vollautomatische Verschlussklappensteuerung (bei Ein/Aus, Stand-by-Betrieb und Stromausfall)
Eingang „Gerät Aus“ (Rauchmelder, Fensterkontakt) optional
Schutzart IP X4, IP X5 mit Einbauvariante Wandintegriert U2
Feuchteregelung bei -F-Gerätevariante
CO2-Regelung bei -FC-Gerätevariante
Automatikbetrieb (Feuchte- und CO2-Regelung) bei -FC-Gerätevariante
Diverse Lüftungsprogramme (Zu- & Abluftbetrieb, Mindestlüftung nach DIN 18017-3 möglich, ...), teilweise mit Zubehör
TÜV-geprüft
Hygienegeprüft nach VDI 6022 Bl. 1/SWKI VA104-01 Hygiene-Konformitätsprüfung Nr. W-304132-18-WD
Passivhaus-Zertifikat (PHI)
Bauaufsichtliche Zulassung (DIBt) beantragt, Gesch.zeichen: III 57-1.51.3-57/17
Energieeffizienzklasse B
Energieeffizienzklasse A bei -F-Gerätevariante und -FC-Gerätevariante

Produktdatenblatt

Bezeichnung: **Lüftungsgerät M-WRG-II E-T**

Artikelcode: 05200045

Einheit: Stk.



Beschreibung / Ausschreibungstext

Lüftungsgerät M-WRG-II E-T

Dezentrales Lüftungsgerät mit 4 Lüftungsstufen inkl. zeitlich begrenzter Intensivlüftung, Bedienung über Tastsensor InControl oder 3-Stufenschalter (bauseits) – optional über Funkfernbedienung, Enthalpie-Kreuzgegenstrom-WÜT, Material: ABS, Farbe: weiß ähnlich RAL 9010

Energieeffizienzklasse: B

Systemart dezentral, rekuperativ

Luftleistung (m³/h) 10 bis 100

Leistungsregelung 5-stufig am Gerät, 10-stufig mit Zubehör

stufenlos mit Feuchte-/CO₂-Sensorik bei -F-Gerätevariante und -FC-Gerätevariante

Wärmeübertrager Enthalpie Kreuzgegenstrom

Wärmebereitstellungsgrad max., DIN EN 13141-8 (%) 91

Wärmebereitstellungsgrad eff. PHI (%), Variante U2 mit Kanalanschluss 75

mittleres Feuchteverhältnis ϕ_x PHI, Variante U2 mit Kanalanschluss 0,45

Motor / Zuluft- / Fortluftventilator EC-Gleichstrom Radial

elektr. Leistungsaufnahme (W) 4,2 bis 53,1 / 4,2 bis 50,0

Stand-by-Leistungsaufnahme (W) 0,8

volumenstrombez. elektr. Leistungsaufnahme der Ventilatoren (W/m³/h) bei Ref.Vol.strom 70 m³/h 0,29

Volumenstromkonstanz, balancierte Lüftung

Stromaufnahme max. (A) 0,42

Betriebsspannung (V) / Netzfrequenz (Hz) 85 – 265 / 50 – 60

Schalldruckpegel Aufputz (L_p in dB (A) 10 m²) 17,5 bis 48,1

Schalldruckpegel Unterputz (L_p in dB (A) 10 m²) 13,1 bis 48,6

Schalldruckpegel Wandintegriert U² mit Kanalanschluss ABL-seitig (L_p in dB (A) 10 m²) 8,4 bis 42,1

Schalldämmung Bewertete Norm-Schallpegel-differenz, Gerät in Betrieb, je nach Einbauvariante (D n,e,w in dB) 51 bis 70

Gewicht (kg) 8,3

Farbe weiß ähnlich RAL 9010

Außenluft- / Fortluft-Stutzen (DN) 100

Geräteabmessungen (B x H x T) in mm 364 x 590 x 218

Mögliche Einbauarten Aufputz, Unterputz, Wandintegriert U²

Kanalanschluss möglich mit Zubehör

Sichtbare Gerätetiefe AP/UP/Wandintegriert U² (mm) 218 / 58 / –

Filterart Rundfilterpatronen für Außenluft und Abluft

Filterklasse Außenluft / Abluft, optional für Außenluft Aktivkohlefilter (EN 779: 2012-10 bzw. ISO 16890-1:2016-12)



Produktdatenblatt

F7 bzw. ePM1 60% / G4 bzw. Coarse 60%, F7/AK bzw. ePM2,5 55%

Filterüberwachung mit Filterwechselanzeige laufzeitgesteuert, optisch

Kondensatabführung nicht erforderlich¹

Vollautomatische Verschlussklappensteuerung (bei Ein/Aus, Stand-by-Betrieb und Stromausfall)"

Eingang „Gerät Aus“ (Rauchmelder, Fensterkontakt) optional

Schutzart IP X4, IP X5 mit Einbauvariante Wandintegriert U2

Feuchterege lung bei -F-Gerätevariante

CO2-Regelung bei -FC-Gerätevariante

Automatikbetrieb (Feuchte- und CO2-Regelung) bei -FC-Gerätevariante

Diverse Lüftungsprogramme (Zu- & Abluftbetrieb, Mindestlüftung nach DIN 18017-3 möglich, ...), teilweise mit Zubehör

TÜV-geprüft

Hygienegeprüft nach VDI 6022 Bl. 1/SWKI VA104-01 Hygiene-Konformitätsprüfung Nr. W-304132-18-WD

Passivhaus-Zertifikat (PHI)

Bauaufsichtliche Zulassung (DIBt) beantragt, Gesch.zeichen: III 57-1.51.3-57/17

Energieeffizienzklasse B

Energieeffizienzklasse A bei -F-Gerätevariante und -FC-Gerätevariante

¹ Bei bestimmungsgemäßem Gebrauch lt. Betriebsanleitung und keinem Auftreten außergewöhnlicher Feuchtelasten.



Produktdatenblatt

Bezeichnung: **Lüftungsgerät M-WRG-II P-T-F**

Artikelcode: 05200050

Einheit: Stk.



Beschreibung / Ausschreibungstext

Lüftungsgerät M-WRG-II P-T-F

Dezentrales Lüftungsgerät mit 4 Lüftungsstufen inkl. zeitlich begrenzter Intensivlüftung, Bedienung über Tastsensor InControl oder 3-Stufenschalter (bauseits) – optional über Funkfernbedienung, mit Feuchteregelung, Kreuzgegenstrom-WÜT, Material: ABS, Farbe: weiß ähnlich RAL 9010 Energieeffizienzklasse: A

Systemart dezentral, rekuperativ

Luftleistung (m³/h) 10 bis 100

Leistungsregelung 5-stufig am Gerät, 10-stufig mit Zubehör stufenlos mit Feuchte-/CO₂-Sensorik bei -F-Gerätevariante und -FC-Gerätevariante

Wärmeübertrager Kreuzgegenstrom

Wärmebereitstellungsgrad max., DIN EN 13141-8 (%) 94

Wärmebereitstellungsgrad eff. PHI (%), Variante U2 mit Kanalanschluss 82

Motor / Zuluft- / Fortluftventilator EC-Gleichstrom Radial

elektr. Leistungsaufnahme (W) 4,2 bis 53,1

Stand-by-Leistungsaufnahme (W) 0,8

volumenstrombez. elektr. Leistungsaufnahme der Ventilatoren (W/m³/h) bei Ref.Vol.strom 70 m³/h 0,31

Volumenstromkonstanz, balancierte Lüftung

Stromaufnahme max. (A) 0,41

Betriebsspannung (V) / Netzfrequenz (Hz) 85 – 265 / 50 – 60

Schalldruckpegel Aufputz (Lp in dB (A) 10 m2) 17,5 bis 48,1

Schalldruckpegel Unterputz (Lp in dB (A) 10 m2) 13,0 bis 47,5

Schalldruckpegel Wandintegriert U² mit Kanalanschluss ABL-seitig (Lp in dB (A) 10 m2) 8,4 bis 42,1

Schalldämmung Bewertete Norm-Schallpegel-differenz, Gerät in Betrieb, je nach Einbauvariante (D n,e,w in dB) 51 bis 70

Gewicht (kg) 8,3

Farbe weiß ähnlich RAL 9010

Außenluft- / Fortluft-Stutzen (DN) 100

Geräteabmessungen (B x H x T) in mm 364 x 590 x 218

Mögliche Einbauarten Aufputz, Unterputz, Wandintegriert U²

Kanalanschluss möglich mit Zubehör

Sichtbare Gerätetiefe AP/UP/Wandintegriert U² (mm) 218 / 58 / –

Filterart Rundfilterpatronen für Außenluft und Abluft

Filterklasse Außenluft / Abluft, optional für Außenluft Aktivkohlefilter (EN 779: 2012-10 bzw. ISO 16890-1:2016-12)

F7 bzw. ePM1 60% / G4 bzw. Coarse 60%, F7/AK bzw. ePM2,5 55%



Produktdatenblatt

Filterüberwachung mit Filterwechselanzeige laufzeitgesteuert, optisch
Kondensatabführung über Kondensatanschluss erforderlich
Vollautomatische Verschlussklappensteuerung (bei Ein/Aus, Stand-by-Betrieb und Stromausfall)
Eingang „Gerät Aus“ (Rauchmelder, Fensterkontakt) optional
Schutzart IP X4, IP X5 mit Einbauvariante Wandintegriert U2
Feuchteregelung bei -F-Gerätevariante
CO2-Regelung bei -FC-Gerätevariante
Automatikbetrieb (Feuchte- und CO2-Regelung) bei -FC-Gerätevariante
Diverse Lüftungsprogramme (Zu- & Abluftbetrieb, Mindestlüftung nach DIN 18017-3 möglich, ...), teilweise mit Zubehör
TÜV-geprüft
Hygienegeprüft nach VDI 6022 Bl. 1/SWKI VA104-01 Hygiene-Konformitätsprüfung Nr. W-304132-18-WD
Passivhaus-Zertifikat (PHI)
Bauaufsichtliche Zulassung (DIBt) beantragt, Gesch.zeichen: III 57-1.51.3-57/17
Energieeffizienzklasse B
Energieeffizienzklasse A bei -F-Gerätevariante und -FC-Gerätevariante



Produktdatenblatt

Bezeichnung: **Lüftungsgerät M-WRG-II E-T-F**

Artikelcode: 05200055

Einheit: Stk.



Beschreibung / Ausschreibungstext

Lüftungsgerät M-WRG-II E-T-F

Dezentrales Lüftungsgerät mit 4 Lüftungsstufen inkl. zeitlich begrenzter Intensivlüftung, Bedienung über Tastsensor InControl oder 3-Stufenschalter (bauseits) – optional über Funkfernbedienung, mit Feuchterege lung, Enthalpie-Kreuzgegenstrom-WÜT, Material: ABS, Farbe: weiß ähnlich RAL 9010 Energieeffizienzklasse: A

Systemart dezentral, rekuperativ

Luftleistung (m³/h) 10 bis 100

Leistungsregelung 5-stufig am Gerät, 10-stufig mit Zubehör stufenlos mit Feuchte-/CO₂-Sensorik bei -F-Gerätevariante und -FC-Gerätevariante

Wärmeübertrager Enthalpie Kreuzgegenstrom

Wärmebereitstellungsgrad max., DIN EN 13141-8 (%) 91

Wärmebereitstellungsgrad eff. PHI (%), Variante U2 mit Kanalanschluss 75

mittleres Feuchteverhältnis ?x PHI, Variante U2 mit Kanalanschluss 0,45

Motor / Zuluft- / Fortluftventilator EC-Gleichstrom Radial

elektr. Leistungsaufnahme (W) 4,2 bis 53,1 / 4,2 bis 50,0

Stand-by-Leistungsaufnahme (W) 0,8

volumenstrombez. elektr. Leistungsaufnahme der Ventilatoren (W/m³/h) bei Ref.Vol.strom 70 m³/h 0,29

Volumenstromkonstanz, balancierte Lüftung

Stromaufnahme max. (A) 0,42

Betriebsspannung (V) / Netzfrequenz (Hz) 85 – 265 / 50 – 60

Schalldruckpegel Aufputz (Lp in dB (A) 10 m2) 17,5 bis 48,1

Schalldruckpegel Unterputz (Lp in dB (A) 10 m2) 13,1 bis 48,6

Schalldruckpegel Wandintegriert U² mit Kanalanschluss ABL-seitig (Lp in dB (A) 10 m2) 8,4 bis 42,1

Schalldämmung Bewertete Norm-Schallpegel-differenz, Gerät in Betrieb, je nach Einbauvariante (D n,e,w in dB) 51 bis 70

Gewicht (kg) 8,3

Farbe weiß ähnlich RAL 9010

Außenluft- / Fortluft-Stutzen (DN) 100

Geräteabmessungen (B x H x T) in mm 364 x 590 x 218

Mögliche Einbauarten Aufputz, Unterputz, Wandintegriert U²

Kanalanschluss möglich mit Zubehör

Sichtbare Gerätetiefe AP/UP/Wandintegriert U² (mm) 218 / 58 / –

Filterart Rundfilterpatronen für Außenluft und Abluft

Filterklasse Außenluft / Abluft, optional für Außenluft Aktivkohlefilter (EN 779: 2012-10 bzw. ISO 16890-1:2016-12)



Produktdatenblatt

F7 bzw. ePM1 60% / G4 bzw. Coarse 60%, F7/AK bzw. ePM2,5 55%

Filterüberwachung mit Filterwechselanzeige laufzeitgesteuert, optisch

Kondensatabführung nicht erforderlich¹

Vollautomatische Verschlussklappensteuerung (bei Ein/Aus, Stand-by-Betrieb und Stromausfall)"

Eingang „Gerät Aus“ (Rauchmelder, Fensterkontakt) optional

Schutzart IP X4, IP X5 mit Einbauvariante Wandintegriert U2

Feuchterege lung bei -F-Gerätevariante

CO2-Regelung bei -FC-Gerätevariante

Automatikbetrieb (Feuchte- und CO2-Regelung) bei -FC-Gerätevariante

Diverse Lüftungsprogramme (Zu- & Abluftbetrieb, Mindestlüftung nach DIN 18017-3 möglich, ...), teilweise mit Zubehör

TÜV-geprüft

Hygienegeprüft nach VDI 6022 Bl. 1/SWKI VA104-01 Hygiene-Konformitätsprüfung Nr. W-304132-18-WD

Passivhaus-Zertifikat (PHI)

Bauaufsichtliche Zulassung (DIBt) beantragt, Gesch.zeichen: III 57-1.51.3-57/17

Energieeffizienzklasse B

Energieeffizienzklasse A bei -F-Gerätevariante und -FC-Gerätevariante

¹ Bei bestimmungsgemäßem Gebrauch lt. Betriebsanleitung und keinem Auftreten außergewöhnlicher Feuchtelasten.

Produktdatenblatt

Bezeichnung: **Lüftungsgerät M-WRG-II P-T-FC**
Artikelcode: 05200060
Einheit: Stk.



Beschreibung / Ausschreibungstext

Lüftungsgerät M-WRG-II P-T-FC

Dezentrales Lüftungsgerät mit 4 Lüftungsstufen inkl. zeitlich begrenzter Intensivlüftung, Bedienung über Tastsensor InControl oder 3-Stufenschalter (bauseits) – optional über Funkfernbedienung, mit Automatik-Betrieb (Feuchte- und CO₂-Regelung), Kreuzgegenstrom-WÜT, Material: ABS, Farbe: weiß ähnlich RAL 9010

Energieeffizienzklasse: A

Systemart dezentral, rekuperativ

Luftleistung (m³/h) 10 bis 100

Leistungsregelung 5-stufig am Gerät, 10-stufig mit Zubehör

stufenlos mit Feuchte-/CO₂-Sensorik bei -F-Gerätevariante und -FC-Gerätevariante

Wärmeübertrager Kreuzgegenstrom

Wärmebereitstellungsgrad max., DIN EN 13141-8 (%) 94

Wärmebereitstellungsgrad eff. PHI (%), Variante U2 mit Kanalanschluss 82

Motor / Zuluft- / Fortluftventilator EC-Gleichstrom Radial

elektr. Leistungsaufnahme (W) 4,2 bis 53,1

Stand-by-Leistungsaufnahme (W) 0,8

volumenstrombez. elektr. Leistungsaufnahme der Ventilatoren (W/m³/h) bei Ref.Vol.strom 70 m³/h 0,31

Volumenstromkonstanz, balancierte Lüftung

Stromaufnahme max. (A) 0,41

Betriebsspannung (V) / Netzfrequenz (Hz) 85 – 265 / 50 – 60

Schalldruckpegel Aufputz (Lp in dB (A) 10 m2) 17,5 bis 48,1

Schalldruckpegel Unterputz (Lp in dB (A) 10 m2) 13,0 bis 47,5

Schalldruckpegel Wandintegriert U² mit Kanalanschluss ABL-seitig (Lp in dB (A) 10 m2) 8,4 bis 42,1

Schalldämmung Bewertete Norm-Schallpegel-differenz, Gerät in Betrieb, je nach Einbauvariante (D n,e,w in dB) 51 bis 70

Gewicht (kg) 8,3

Farbe weiß ähnlich RAL 9010

Außenluft- / Fortluft-Stutzen (DN) 100

Geräteabmessungen (B x H x T) in mm 364 x 590 x 218

Mögliche Einbauarten Aufputz, Unterputz, Wandintegriert U²

Kanalanschluss möglich mit Zubehör

Sichtbare Gerätetiefe AP/UP/Wandintegriert U² (mm) 218 / 58 / –

Filterart Rundfilterpatronen für Außenluft und Abluft

Filterklasse Außenluft / Abluft, optional für Außenluft Aktivkohlefilter (EN 779: 2012-10 bzw. ISO 16890-1:2016-12)



Produktdatenblatt

F7 bzw. ePM1 60% / G4 bzw. Coarse 60%, F7/AK bzw. ePM2,5 55%
Filterüberwachung mit Filterwechselanzeige laufzeitgesteuert, optisch
Kondensatabführung über Kondensatanschluss erforderlich
Vollautomatische Verschlussklappensteuerung (bei Ein/Aus, Stand-by-Betrieb und Stromausfall)
Eingang „Gerät Aus“ (Rauchmelder, Fensterkontakt) optional
Schutzart IP X4, IP X5 mit Einbauvariante Wandintegriert U2
Feuchterege lung bei -F-Gerätevariante
CO2-Regelung bei -FC-Gerätevariante
Automatikbetrieb (Feuchte- und CO2-Regelung) bei -FC-Gerätevariante
Diverse Lüftungsprogramme (Zu- & Abluftbetrieb, Mindestlüftung nach DIN 18017-3 möglich, ...), teilweise mit Zubehör
TÜV-geprüft
Hygienegeprüft nach VDI 6022 Bl. 1/SWKI VA104-01 Hygiene-Konformitätsprüfung Nr. W-304132-18-WD
Passivhaus-Zertifikat (PHI)
Bauaufsichtliche Zulassung (DIBt) beantragt, Gesch.zeichen: III 57-1.51.3-57/17
Energieeffizienzklasse B
Energieeffizienzklasse A bei -F-Gerätevariante und -FC-Gerätevariante

Produktdatenblatt

Bezeichnung: **Lüftungsgerät M-WRG-II E-T-FC**

Artikelcode: 05200065

Einheit: Stk.



Beschreibung / Ausschreibungstext

Lüftungsgerät M-WRG-II E-T-FC

Dezentrales Lüftungsgerät mit 4 Lüftungsstufen inkl. zeitlich begrenzter Intensivlüftung, Bedienung über Tastsensor InControl oder 3-Stufenschalter (bauseits) – optional über Funkfernbedienung, mit Automatik-Betrieb (Feuchte- und CO₂-Regelung), Enthalpie-Kreuzgegenstrom-WÜT, Material: ABS, Farbe: weiß ähnlich RAL 9010

Energieeffizienzklasse: A

Systemart dezentral, rekuperativ

Luftleistung (m³/h) 10 bis 100

Leistungsregelung 5-stufig am Gerät, 10-stufig mit Zubehör

stufenlos mit Feuchte-/CO₂-Sensorik bei -F-Gerätevariante und -FC-Gerätevariante

Wärmeübertrager Enthalpie Kreuzgegenstrom

Wärmebereitstellungsgrad max., DIN EN 13141-8 (%) 91

Wärmebereitstellungsgrad eff. PHI (%), Variante U2 mit Kanalanschluss 75

mittleres Feuchteverhältnis ϕ PHI, Variante U2 mit Kanalanschluss 0,45

Motor / Zuluft- / Fortluftventilator EC-Gleichstrom Radial

elektr. Leistungsaufnahme (W) 4,2 bis 53,1 / 4,2 bis 50,0

Stand-by-Leistungsaufnahme (W) 0,8

volumenstrombez. elektr. Leistungsaufnahme der Ventilatoren (W/m³/h) bei Ref.Vol.strom 70 m³/h 0,29

Volumenstromkonstanz, balancierte Lüftung

Stromaufnahme max. (A) 0,42

Betriebsspannung (V) / Netzfrequenz (Hz) 85 – 265 / 50 – 60

Schalldruckpegel Aufputz (Lp in dB (A) 10 m²) 17,5 bis 48,1

Schalldruckpegel Unterputz (Lp in dB (A) 10 m²) 13,1 bis 48,6

Schalldruckpegel Wandintegriert U² mit Kanalanschluss ABL-seitig (Lp in dB (A) 10 m²) 8,4 bis 42,1

Schalldämmung Bewertete Norm-Schallpegel-differenz, Gerät in Betrieb, je nach Einbauvariante (D n,e,w in dB) 51 bis 70

Gewicht (kg) 8,3

Farbe weiß ähnlich RAL 9010

Außenluft- / Fortluft-Stutzen (DN) 100

Geräteabmessungen (B x H x T) in mm 364 x 590 x 218

Mögliche Einbauarten Aufputz, Unterputz, Wandintegriert U²

Kanalanschluss möglich mit Zubehör

Sichtbare Gerätetiefe AP/UP/Wandintegriert U² (mm) 218 / 58 / –

Filterart Rundfilterpatronen für Außenluft und Abluft



Produktdatenblatt

Filterklasse Außenluft / Abluft, optional für Außenluft Aktivkohlefilter (EN 779: 2012-10 bzw. ISO 16890-1:2016-12)
F7 bzw. ePM1 60% / G4 bzw. Coarse 60%, F7/AK bzw. ePM2,5 55%
Filterüberwachung mit Filterwechselanzeige laufzeitgesteuert, optisch
Kondensatabführung nicht erforderlich¹
Vollautomatische Verschlussklappensteuerung (bei Ein/Aus, Stand-by-Betrieb und Stromausfall)"
Eingang „Gerät Aus“ (Rauchmelder, Fensterkontakt) optional
Schutzart IP X4, IP X5 mit Einbauvariante Wandintegriert U2
Feuchteregelung bei -F-Gerätevariante
CO₂-Regelung bei -FC-Gerätevariante
Automatikbetrieb (Feuchte- und CO₂-Regelung) bei -FC-Gerätevariante
Diverse Lüftungsprogramme (Zu- & Abluftbetrieb, Mindestlüftung nach DIN 18017-3 möglich, ...), teilweise mit Zubehör
TÜV-geprüft
Hygienegeprüft nach VDI 6022 Bl. 1/SWKI VA104-01 Hygiene-Konformitätsprüfung Nr. W-304132-18-WD
Passivhaus-Zertifikat (PHI)
Bauaufsichtliche Zulassung (DIBt) beantragt, Gesch.zeichen: III 57-1.51.3-57/17
Energieeffizienzklasse B
Energieeffizienzklasse A bei -F-Gerätevariante und -FC-Gerätevariante

¹ Bei bestimmungsgemäßem Gebrauch lt. Betriebsanleitung und keinem Auftreten außergewöhnlicher Feuchtelasten.

Produktdatenblatt

Bezeichnung: **Lüftungsgerät M-WRG-II P-M**
Artikelcode: 05200070
Einheit: Stk.



Beschreibung / Ausschreibungstext

Lüftungsgerät M-WRG-II P-M

Dezentrales Lüftungsgerät mit 10 Lüftungsstufen, Steuerung über Modbus, Loxone oder KNX-Bus – optional über Funkfernbedienung, Kreuzgegenstrom-WÜT, Material: ABS, Farbe: weiß ähnlich RAL 9010
Energieeffizienzklasse: B

Systemart dezentral, rekuperativ

Luftleistung (m³/h) 10 bis 100

Leistungsregelung 5-stufig am Gerät, 10-stufig mit Zubehör stufenlos mit Feuchte-/CO₂-Sensorik bei -F-Gerätevariante und -FC-Gerätevariante
Wärmeübertrager Kreuzgegenstrom

Wärmebereitstellungsgrad max., DIN EN 13141-8 (%) 94

Wärmebereitstellungsgrad eff. PHI (%), Variante U2 mit Kanalanschluss 82

Motor / Zuluft- / Fortluftventilator EC-Gleichstrom Radial

elektr. Leistungsaufnahme (W) 4,2 bis 53,1

Stand-by-Leistungsaufnahme (W) 0,8

volumenstrombez. elektr. Leistungsaufnahme der Ventilatoren (W/m³/h) bei Ref.Vol.strom 70 m³/h 0,31

Volumenstromkonstanz, balancierte Lüftung

Stromaufnahme max. (A) 0,41

Betriebsspannung (V) / Netzfrequenz (Hz) 85 – 265 / 50 – 60

Schalldruckpegel Aufputz (Lp in dB (A) 10 m2) 17,5 bis 48,1

Schalldruckpegel Unterputz (Lp in dB (A) 10 m2) 13,0 bis 47,5

Schalldruckpegel Wandintegriert U² mit Kanalanschluss ABL-seitig (Lp in dB (A) 10 m2) 8,4 bis 42,1

Schalldämmung Bewertete Norm-Schallpegel-differenz, Gerät in Betrieb, je nach Einbauvariante (D n,e,w in dB) 51 bis 70

Gewicht (kg) 8,3

Farbe weiß ähnlich RAL 9010

Außenluft- / Fortluft-Stutzen (DN) 100

Geräteabmessungen (B x H x T) in mm 364 x 590 x 218

Mögliche Einbauarten Aufputz, Unterputz, Wandintegriert U²

Kanalanschluss möglich mit Zubehör

Sichtbare Gerätetiefe AP/UP/Wandintegriert U² (mm) 218 / 58 / –

Filterart Rundfilterpatronen für Außenluft und Abluft

Filterklasse Außenluft / Abluft, optional für Außenluft Aktivkohlefilter (EN 779: 2012-10 bzw. ISO 16890-1:2016-12)

F7 bzw. ePM1 60% / G4 bzw. Coarse 60%, F7/AK bzw. ePM2,5 55%

Filterüberwachung mit Filterwechselanzeige laufzeitgesteuert, optisch



Produktdatenblatt

Kondensatabführung über Kondensatanschluss erforderlich
Vollautomatische Verschlussklappensteuerung (bei Ein/Aus, Stand-by-Betrieb und Stromausfall)
Eingang „Gerät Aus“ (Rauchmelder, Fensterkontakt) optional
Schutzart IP X4, IP X5 mit Einbauvariante Wandintegriert U2
Feuchteregelung bei -F-Gerätevariante
CO₂-Regelung bei -FC-Gerätevariante
Automatikbetrieb (Feuchte- und CO₂-Regelung) bei -FC-Gerätevariante
Diverse Lüftungsprogramme (Zu- & Abluftbetrieb, Mindestlüftung nach DIN 18017-3 möglich, ...), teilweise mit Zubehör
TÜV-geprüft
Hygienegeprüft nach VDI 6022 Bl. 1/SWKI VA104-01 Hygiene-Konformitätsprüfung Nr. W-304132-18-WD
Passivhaus-Zertifikat (PHI)
Bauaufsichtliche Zulassung (DIBt) beantragt, Gesch.zeichen: III 57-1.51.3-57/17
Energieeffizienzklasse B
Energieeffizienzklasse A bei -F-Gerätevariante und -FC-Gerätevariante



Produktdatenblatt

Bezeichnung: **Lüftungsgerät M-WRG-II E-M**

Artikelcode: 05200075

Einheit: Stk.



Beschreibung / Ausschreibungstext

Lüftungsgerät M-WRG-II E-M

Dezentrales Lüftungsgerät mit 10 Lüftungsstufen, Steuerung über Modbus, Loxone oder KNX-Bus – optional über Funkfernbedienung, Enthalpie-Kreuzgegenstrom-WÜT, Material: ABS, Farbe: weiß ähnlich RAL 9010
Energieeffizienzklasse: B

Systemart dezentral, rekuperativ

Luftleistung (m³/h) 10 bis 100

Leistungsregelung 5-stufig am Gerät, 10-stufig mit Zubehör stufenlos mit Feuchte-/CO₂-Sensorik bei -F-Gerätevariante und -FC-Gerätevariante
Wärmeübertrager Enthalpie Kreuzgegenstrom

Wärmebereitstellungsgrad max., DIN EN 13141-8 (%) 91

Wärmebereitstellungsgrad eff. PHI (%), Variante U2 mit Kanalanschluss 75

mittleres Feuchteverhältnis ϕ_x PHI, Variante U2 mit Kanalanschluss 0,45

Motor / Zuluft- / Fortluftventilator EC-Gleichstrom Radial

elektr. Leistungsaufnahme (W) 4,2 bis 53,1 / 4,2 bis 50,0

Stand-by-Leistungsaufnahme (W) 0,8

volumenstrombez. elektr. Leistungsaufnahme der Ventilatoren (W/m³/h) bei Ref.Vol.strom 70 m³/h 0,29

Volumenstromkonstanz, balancierte Lüftung

Stromaufnahme max. (A) 0,42

Betriebsspannung (V) / Netzfrequenz (Hz) 85 – 265 / 50 – 60

Schalldruckpegel Aufputz (Lp in dB (A) 10 m²) 17,5 bis 48,1

Schalldruckpegel Unterputz (Lp in dB (A) 10 m²) 13,1 bis 48,6

Schalldruckpegel Wandintegriert U² mit Kanalanschluss ABL-seitig (Lp in dB (A) 10 m²) 8,4 bis 42,1

Schalldämmung Bewertete Norm-Schallpegel-differenz, Gerät in Betrieb, je nach Einbauvariante (D n,e,w in dB) 51 bis 70

Gewicht (kg) 8,3

Farbe weiß ähnlich RAL 9010

Außenluft- / Fortluft-Stutzen (DN) 100

Geräteabmessungen (B x H x T) in mm 364 x 590 x 218

Mögliche Einbauarten Aufputz, Unterputz, Wandintegriert U²

Kanalanschluss möglich mit Zubehör

Sichtbare Gerätetiefe AP/UP/Wandintegriert U² (mm) 218 / 58 / –

Filterart Rundfilterpatronen für Außenluft und Abluft

Filterklasse Außenluft / Abluft, optional für Außenluft Aktivkohlefilter (EN 779: 2012-10 bzw. ISO 16890-1:2016-12)

F7 bzw. ePM1 60% / G4 bzw. Coarse 60%, F7/AK bzw. ePM2,5 55%



Produktdatenblatt

Filterüberwachung mit Filterwechselanzeige laufzeitgesteuert, optisch

Kondensatabführung nicht erforderlich¹

Vollautomatische Verschlussklappensteuerung (bei Ein/Aus, Stand-by-Betrieb und Stromausfall)"

Eingang „Gerät Aus“ (Rauchmelder, Fensterkontakt) optional

Schutzart IP X4, IP X5 mit Einbauvariante Wandintegriert U2

Feuchteregelung bei -F-Gerätevariante

CO₂-Regelung bei -FC-Gerätevariante

Automatikbetrieb (Feuchte- und CO₂-Regelung) bei -FC-Gerätevariante

Diverse Lüftungsprogramme (Zu- & Abluftbetrieb, Mindestlüftung nach DIN 18017-3 möglich, ...), teilweise mit Zubehör

TÜV-geprüft

Hygienegeprüft nach VDI 6022 Bl. 1/SWKI VA104-01 Hygiene-Konformitätsprüfung Nr. W-304132-18-WD

Passivhaus-Zertifikat (PHI)

Bauaufsichtliche Zulassung (DIBt) beantragt, Gesch.zeichen: III 57-1.51.3-57/17

Energieeffizienzklasse B

Energieeffizienzklasse A bei -F-Gerätevariante und -FC-Gerätevariante

¹ Bei bestimmungsgemäßem Gebrauch lt. Betriebsanleitung und keinem Auftreten außergewöhnlicher Feuchtelasten.



Produktdatenblatt

Bezeichnung: **Lüftungsgerät M-WRG-II P-M-F**
Artikelcode: 05200080
Einheit: Stk.



Beschreibung / Ausschreibungstext

Lüftungsgerät M-WRG-II P-M-F

Dezentrales Lüftungsgerät mit 10 Lüftungsstufen, Steuerung über Modbus, Loxone oder KNX-Bus – optional über Funkfernbedienung, mit Feuchteregelung, Kreuzgegenstrom-WÜT, Material: ABS,

Farbe: weiß ähnlich RAL 9010

Energieeffizienzklasse: A

Systemart dezentral, rekuperativ

Luftleistung (m³/h) 10 bis 100

Leistungsregelung 5-stufig am Gerät, 10-stufig mit Zubehör

stufenlos mit Feuchte-/CO₂-Sensorik bei -F-Gerätevariante und -FC-Gerätevariante

Wärmeübertrager Kreuzgegenstrom

Wärmebereitstellungsgrad max., DIN EN 13141-8 (%) 94

Wärmebereitstellungsgrad eff. PHI (%), Variante U2 mit Kanalanschluss 82

Motor / Zuluft- / Fortluftventilator EC-Gleichstrom Radial

elektr. Leistungsaufnahme (W) 4,2 bis 53,1

Stand-by-Leistungsaufnahme (W) 0,8

volumenstrombez. elektr. Leistungsaufnahme der Ventilatoren (W/m³/h) bei Ref.Vol.strom 70 m³/h 0,31

Volumenstromkonstanz, balancierte Lüftung

Stromaufnahme max. (A) 0,41

Betriebsspannung (V) / Netzfrequenz (Hz) 85 – 265 / 50 – 60

Schalldruckpegel Aufputz (Lp in dB (A) 10 m2) 17,5 bis 48,1

Schalldruckpegel Unterputz (Lp in dB (A) 10 m2) 13,0 bis 47,5

Schalldruckpegel Wandintegriert U² mit Kanalanschluss ABL-seitig (Lp in dB (A) 10 m2) 8,4 bis 42,1

Schalldämmung Bewertete Norm-Schallpegel-differenz, Gerät in Betrieb, je nach Einbauvariante (D n,e,w in dB) 51 bis 70

Gewicht (kg) 8,3

Farbe weiß ähnlich RAL 9010

Außenluft- / Fortluft-Stutzen (DN) 100

Geräteabmessungen (B x H x T) in mm 364 x 590 x 218

Mögliche Einbauarten Aufputz, Unterputz, Wandintegriert U²

Kanalanschluss möglich mit Zubehör

Sichtbare Gerätetiefe AP/UP/Wandintegriert U² (mm) 218 / 58 / –

Filterart Rundfilterpatronen für Außenluft und Abluft

Filterklasse Außenluft / Abluft, optional für Außenluft Aktivkohlefilter (EN 779: 2012-10 bzw. ISO 16890-1:2016-12)

F7 bzw. ePM1 60% / G4 bzw. Coarse 60%, F7/AK bzw. ePM2,5 55%



Produktdatenblatt

Filterüberwachung mit Filterwechselanzeige laufzeitgesteuert, optisch
Kondensatabführung über Kondensatanschluss erforderlich
Vollautomatische Verschlussklappensteuerung (bei Ein/Aus, Stand-by-Betrieb und Stromausfall)
Eingang „Gerät Aus“ (Rauchmelder, Fensterkontakt) optional
Schutzart IP X4, IP X5 mit Einbauvariante Wandintegriert U2
Feuchteregelung bei -F-Gerätevariante
CO₂-Regelung bei -FC-Gerätevariante
Automatikbetrieb (Feuchte- und CO₂-Regelung) bei -FC-Gerätevariante
Diverse Lüftungsprogramme (Zu- & Abluftbetrieb, Mindestlüftung nach DIN 18017-3 möglich, ...), teilweise mit Zubehör
TÜV-geprüft
Hygienegeprüft nach VDI 6022 Bl. 1/SWKI VA104-01 Hygiene-Konformitätsprüfung Nr. W-304132-18-WD
Passivhaus-Zertifikat (PHI)
Bauaufsichtliche Zulassung (DIBt) beantragt, Gesch.zeichen: III 57-1.51.3-57/17
Energieeffizienzklasse B
Energieeffizienzklasse A bei -F-Gerätevariante und -FC-Gerätevariante



Produktdatenblatt

Bezeichnung: **Lüftungsgerät M-WRG-II E-M-F**
Artikelcode: 05200085
Einheit: Stk.



Beschreibung / Ausschreibungstext

Lüftungsgerät M-WRG-II E-M-F

Dezentrales Lüftungsgerät mit 10 Lüftungsstufen, Steuerung über Modbus, Loxone oder KNX-Bus – optional über Funkfernbedienung, mit Feuchteregelung, Enthalpie-Kreuzgegenstrom-WÜT, Material: ABS, Farbe: weiß ähnlich RAL 9010

Energieeffizienzklasse: A

Systemart dezentral, rekuperativ

Luftleistung (m³/h) 10 bis 100

Leistungsregelung 5-stufig am Gerät, 10-stufig mit Zubehör

stufenlos mit Feuchte-/CO₂-Sensorik bei -F-Gerätevariante und -FC-Gerätevariante

Wärmeübertrager Enthalpie Kreuzgegenstrom

Wärmebereitstellungsgrad max., DIN EN 13141-8 (%) 91

Wärmebereitstellungsgrad eff. PHI (%), Variante U2 mit Kanalanschluss 75

mittleres Feuchteverhältnis ϕ_x PHI, Variante U2 mit Kanalanschluss 0,45

Motor / Zuluft- / Fortluftventilator EC-Gleichstrom Radial

elektr. Leistungsaufnahme (W) 4,2 bis 53,1 / 4,2 bis 50,0

Stand-by-Leistungsaufnahme (W) 0,8

volumenstrombez. elektr. Leistungsaufnahme der Ventilatoren (W/m³/h) bei Ref.Vol.strom 70 m³/h 0,29

Volumenstromkonstanz, balancierte Lüftung

Stromaufnahme max. (A) 0,42

Betriebsspannung (V) / Netzfrequenz (Hz) 85 – 265 / 50 – 60

Schalldruckpegel Aufputz (Lp in dB (A) 10 m2) 17,5 bis 48,1

Schalldruckpegel Unterputz (Lp in dB (A) 10 m2) 13,1 bis 48,6

Schalldruckpegel Wandintegriert U² mit Kanalanschluss ABL-seitig (Lp in dB (A) 10 m2) 8,4 bis 42,1

Schalldämmung Bewertete Norm-Schallpegel-differenz, Gerät in Betrieb, je nach Einbauvariante (D n,e,w in dB) 51 bis 70

Gewicht (kg) 8,3

Farbe weiß ähnlich RAL 9010

Außenluft- / Fortluft-Stutzen (DN) 100

Geräteabmessungen (B x H x T) in mm 364 x 590 x 218

Mögliche Einbauarten Aufputz, Unterputz, Wandintegriert U²

Kanalanschluss möglich mit Zubehör

Sichtbare Gerätetiefe AP/UP/Wandintegriert U² (mm) 218 / 58 / –

Filterart Rundfilterpatronen für Außenluft und Abluft

Filterklasse Außenluft / Abluft, optional für Außenluft Aktivkohlefilter (EN 779: 2012-10 bzw. ISO 16890-1:2016-12)



Produktdatenblatt

F7 bzw. ePM1 60% / G4 bzw. Coarse 60%, F7/AK bzw. ePM2,5 55%

Filterüberwachung mit Filterwechselanzeige laufzeitgesteuert, optisch

Kondensatabführung nicht erforderlich¹

Vollautomatische Verschlussklappensteuerung (bei Ein/Aus, Stand-by-Betrieb und Stromausfall)"

Eingang „Gerät Aus“ (Rauchmelder, Fensterkontakt) optional

Schutzart IP X4, IP X5 mit Einbauvariante Wandintegriert U2

Feuchterege lung bei -F-Gerätevariante

CO2-Regelung bei -FC-Gerätevariante

Automatikbetrieb (Feuchte- und CO2-Regelung) bei -FC-Gerätevariante

Diverse Lüftungsprogramme (Zu- & Abluftbetrieb, Mindestlüftung nach DIN 18017-3 möglich, ...), teilweise mit Zubehör

TÜV-geprüft

Hygienegeprüft nach VDI 6022 Bl. 1/SWKI VA104-01 Hygiene-Konformitätsprüfung Nr. W-304132-18-WD

Passivhaus-Zertifikat (PHI)

Bauaufsichtliche Zulassung (DIBt) beantragt, Gesch.zeichen: III 57-1.51.3-57/17

Energieeffizienzklasse B

Energieeffizienzklasse A bei -F-Gerätevariante und -FC-Gerätevariante

¹ Bei bestimmungsgemäßem Gebrauch lt. Betriebsanleitung und keinem Auftreten außergewöhnlicher Feuchtelasten.

Produktdatenblatt

Bezeichnung: **Lüftungsgerät M-WRG-II P-M-FC**

Artikelcode: 05200090

Einheit: Stk.



Beschreibung / Ausschreibungstext

Lüftungsgerät M-WRG-II P-M-FC

Dezentrales Lüftungsgerät mit 10 Lüftungsstufen, Steuerung über Modbus, Loxone oder KNX-Bus – optional über Funkfernbedienung, mit Automatik-Betrieb (Feuchte- und CO₂-Regelung), Kreuzgegenstrom-WÜT, Material: ABS, Farbe: weiß ähnlich RAL 9010

Energieeffizienzklasse: A

Systemart dezentral, rekuperativ

Luftleistung (m³/h) 10 bis 100

Leistungsregelung 5-stufig am Gerät, 10-stufig mit Zubehör stufenlos mit Feuchte-/CO₂-Sensorik bei -F-Gerätevariante und -FC-Gerätevariante

Wärmeübertrager Kreuzgegenstrom

Wärmebereitstellungsgrad max., DIN EN 13141-8 (%) 94

Wärmebereitstellungsgrad eff. PHI (%), Variante U2 mit Kanalanschluss 82

Motor / Zuluft- / Fortluftventilator EC-Gleichstrom Radial

elektr. Leistungsaufnahme (W) 4,2 bis 53,1

Stand-by-Leistungsaufnahme (W) 0,8

volumenstrombez. elektr. Leistungsaufnahme der Ventilatoren (W/m³/h) bei Ref.Vol.strom 70 m³/h 0,31

Volumenstromkonstanz, balancierte Lüftung

Stromaufnahme max. (A) 0,41

Betriebsspannung (V) / Netzfrequenz (Hz) 85 – 265 / 50 – 60

Schalldruckpegel Aufputz (Lp in dB (A) 10 m²) 17,5 bis 48,1

Schalldruckpegel Unterputz (Lp in dB (A) 10 m²) 13,0 bis 47,5

Schalldruckpegel Wandintegriert U² mit Kanalanschluss ABL-seitig (Lp in dB (A) 10 m²) 8,4 bis 42,1

Schalldämmung Bewertete Norm-Schallpegel-differenz, Gerät in Betrieb, je nach Einbauvariante (D n,e,w in dB) 51 bis 70

Gewicht (kg) 8,3

Farbe weiß ähnlich RAL 9010

Außenluft- / Fortluft-Stutzen (DN) 100

Geräteabmessungen (B x H x T) in mm 364 x 590 x 218

Mögliche Einbauarten Aufputz, Unterputz, Wandintegriert U²

Kanalanschluss möglich mit Zubehör

Sichtbare Gerätetiefe AP/UP/Wandintegriert U² (mm) 218 / 58 / –

Filterart Rundfilterpatronen für Außenluft und Abluft

Filterklasse Außenluft / Abluft, optional für Außenluft Aktivkohlefilter (EN 779: 2012-10 bzw. ISO 16890-1:2016-12)

F7 bzw. ePM1 60% / G4 bzw. Coarse 60%, F7/AK bzw. ePM2,5 55%



Produktdatenblatt

Filterüberwachung mit Filterwechselanzeige laufzeitgesteuert, optisch
Kondensatabführung über Kondensatanschluss erforderlich
Vollautomatische Verschlussklappensteuerung (bei Ein/Aus, Stand-by-Betrieb und Stromausfall)
Eingang „Gerät Aus“ (Rauchmelder, Fensterkontakt) optional
Schutzart IP X4, IP X5 mit Einbauvariante Wandintegriert U2
Feuchteregelung bei -F-Gerätevariante
CO2-Regelung bei -FC-Gerätevariante
Automatikbetrieb (Feuchte- und CO2-Regelung) bei -FC-Gerätevariante
Diverse Lüftungsprogramme (Zu- & Abluftbetrieb, Mindestlüftung nach DIN 18017-3 möglich, ...), teilweise mit Zubehör
TÜV-geprüft
Hygienegeprüft nach VDI 6022 Bl. 1/SWKI VA104-01 Hygiene-Konformitätsprüfung Nr. W-304132-18-WD
Passivhaus-Zertifikat (PHI)
Bauaufsichtliche Zulassung (DIBt) beantragt, Gesch.zeichen: III 57-1.51.3-57/17
Energieeffizienzklasse B
Energieeffizienzklasse A bei -F-Gerätevariante und -FC-Gerätevariante

Produktdatenblatt

Bezeichnung: **Lüftungsgerät M-WRG-II E-M-FC**

Artikelcode: 05200095

Einheit: Stk.



Beschreibung / Ausschreibungstext

Lüftungsgerät M-WRG-II E-M-FC

Dezentrales Lüftungsgerät mit 10 Lüftungsstufen, Steuerung über Modbus, Loxone oder KNX-Bus – optional über Funkfernbedienung, mit Automatik-Betrieb (Feuchte- und CO₂-Regelung), Enthalpie-Kreuzgegenstrom-WÜT, Material: ABS, Farbe: weiß ähnlich RAL 9010

Energieeffizienzklasse: A

Systemart dezentral, rekuperativ

Luftleistung (m³/h) 10 bis 100

Leistungsregelung 5-stufig am Gerät, 10-stufig mit Zubehör

stufenlos mit Feuchte-/CO₂-Sensorik bei -F-Gerätevariante und -FC-Gerätevariante

Wärmeübertrager Enthalpie Kreuzgegenstrom

Wärmebereitstellungsgrad max., DIN EN 13141-8 (%) 91

Wärmebereitstellungsgrad eff. PHI (%), Variante U2 mit Kanalanschluss 75

mittleres Feuchteverhältnis ?x PHI, Variante U2 mit Kanalanschluss 0,45

Motor / Zuluft- / Fortluftventilator EC-Gleichstrom Radial

elektr. Leistungsaufnahme (W) 4,2 bis 53,1 / 4,2 bis 50,0

Stand-by-Leistungsaufnahme (W) 0,8

volumenstrombez. elektr. Leistungsaufnahme der Ventilatoren (W/m³/h) bei Ref.Vol.strom 70 m³/h 0,29

Volumenstromkonstanz, balancierte Lüftung

Stromaufnahme max. (A) 0,42

Betriebsspannung (V) / Netzfrequenz (Hz) 85 – 265 / 50 – 60

Schalldruckpegel Aufputz (Lp in dB (A) 10 m2) 17,5 bis 48,1

Schalldruckpegel Unterputz (Lp in dB (A) 10 m2) 13,1 bis 48,6

Schalldruckpegel Wandintegriert U² mit Kanalanschluss ABL-seitig (Lp in dB (A) 10 m2) 8,4 bis 42,1

Schalldämmung Bewertete Norm-Schallpegel-differenz, Gerät in Betrieb, je nach Einbauvariante (D n,e,w in dB) 51 bis 70

Gewicht (kg) 8,3

Farbe weiß ähnlich RAL 9010

Außenluft- / Fortluft-Stutzen (DN) 100

Geräteabmessungen (B x H x T) in mm 364 x 590 x 218

Mögliche Einbauarten Aufputz, Unterputz, Wandintegriert U²

Kanalanschluss möglich mit Zubehör

Sichtbare Gerätetiefe AP/UP/Wandintegriert U² (mm) 218 / 58 / –

Filterart Rundfilterpatronen für Außenluft und Abluft

Filterklasse Außenluft / Abluft, optional für Außenluft Aktivkohlefilter (EN 779: 2012-10 bzw. ISO 16890-1:2016-12)



Produktdatenblatt

F7 bzw. ePM1 60% / G4 bzw. Coarse 60%, F7/AK bzw. ePM2,5 55%

Filterüberwachung mit Filterwechselanzeige laufzeitgesteuert, optisch

Kondensatabführung nicht erforderlich¹

Vollautomatische Verschlussklappensteuerung (bei Ein/Aus, Stand-by-Betrieb und Stromausfall)"

Eingang „Gerät Aus“ (Rauchmelder, Fensterkontakt) optional

Schutzart IP X4, IP X5 mit Einbauvariante Wandintegriert U2

Feuchterege lung bei -F-Gerätevariante

CO2-Regelung bei -FC-Gerätevariante

Automatikbetrieb (Feuchte- und CO2-Regelung) bei -FC-Gerätevariante

Diverse Lüftungsprogramme (Zu- & Abluftbetrieb, Mindestlüftung nach DIN 18017-3 möglich, ...), teilweise mit Zubehör

TÜV-geprüft

Hygienegeprüft nach VDI 6022 Bl. 1/SWKI VA104-01 Hygiene-Konformitätsprüfung Nr. W-304132-18-WD

Passivhaus-Zertifikat (PHI)

Bauaufsichtliche Zulassung (DIBt) beantragt, Gesch.zeichen: III 57-1.51.3-57/17

Energieeffizienzklasse B

Energieeffizienzklasse A bei -F-Gerätevariante und -FC-Gerätevariante

¹ Bei bestimmungsgemäßem Gebrauch lt. Betriebsanleitung und keinem Auftreten außergewöhnlicher Feuchtelasten.



Produktdatenblatt

Bezeichnung: **Lüftungsgerät M-WRG-II P-S 485**

Artikelcode: 05200100

Einheit: Stk.



Beschreibung / Ausschreibungstext

Lüftungsgerät M-WRG-II P-S 485

Dezentrales Lüftungsgerät mit 10 Lüftungsstufen, Steuerung über RS-485 Netzwerk, Kreuzgegenstrom-WÜT, Material: ABS,

Farbe: weiß ähnlich RAL 9010,

Energieeffizienzklasse: B

Systemart dezentral, rekuperativ

Luftleistung (m³/h) 10 bis 100

Leistungsregelung 5-stufig am Gerät, 10-stufig mit Zubehör

stufenlos mit Feuchte-/CO₂-Sensorik bei -F-Gerätevariante und -FC-Gerätevariante

Wärmeübertrager Kreuzgegenstrom

Wärmebereitstellungsgrad max., DIN EN 13141-8 (%) 94

Wärmebereitstellungsgrad eff. PHI (%), Variante U2 mit Kanalanschluss 82

Motor / Zuluft- / Fortluftventilator EC-Gleichstrom Radial

elektr. Leistungsaufnahme (W) 4,2 bis 53,1

Stand-by-Leistungsaufnahme (W) 0,8

volumenstrombez. elektr. Leistungsaufnahme der Ventilatoren (W/m³/h) bei Ref.Vol.strom 70 m³/h 0,31

Volumenstromkonstanz, balancierte Lüftung

Stromaufnahme max. (A) 0,41

Betriebsspannung (V) / Netzfrequenz (Hz) 85 – 265 / 50 – 60

Schalldruckpegel Aufputz (Lp in dB (A) 10 m2) 17,5 bis 48,1

Schalldruckpegel Unterputz (Lp in dB (A) 10 m2) 13,0 bis 47,5

Schalldruckpegel Wandintegriert U² mit Kanalanschluss ABL-seitig (Lp in dB (A) 10 m2) 8,4 bis 42,1

Schalldämmung Bewertete Norm-Schallpegel-differenz, Gerät in Betrieb, je nach Einbauvariante (D n,e,w in dB) 51 bis 70

Gewicht (kg) 8,3

Farbe weiß ähnlich RAL 9010

Außenluft- / Fortluft-Stutzen (DN) 100

Geräteabmessungen (B x H x T) in mm 364 x 590 x 218

Mögliche Einbauarten Aufputz, Unterputz, Wandintegriert U²

Kanalanschluss möglich mit Zubehör

Sichtbare Gerätetiefe AP/UP/Wandintegriert U² (mm) 218 / 58 / –

Filterart Rundfilterpatronen für Außenluft und Abluft

Filterklasse Außenluft / Abluft, optional für Außenluft Aktivkohlefilter (EN 779: 2012-10 bzw. ISO 16890-1:2016-12)

F7 bzw. ePM1 60% / G4 bzw. Coarse 60%, F7/AK bzw. ePM2,5 55%

Filterüberwachung mit Filterwechselanzeige laufzeitgesteuert, optisch



Produktdatenblatt

Kondensatabführung über Kondensatanschluss erforderlich
Vollautomatische Verschlussklappensteuerung (bei Ein/Aus, Stand-by-Betrieb und Stromausfall)
Eingang „Gerät Aus“ (Rauchmelder, Fensterkontakt) optional
Schutzart IP X4, IP X5 mit Einbauvariante Wandintegriert U2
Feuchteregelung bei -F-Gerätevariante
CO₂-Regelung bei -FC-Gerätevariante
Automatikbetrieb (Feuchte- und CO₂-Regelung) bei -FC-Gerätevariante
Diverse Lüftungsprogramme (Zu- & Abluftbetrieb, Mindestlüftung nach DIN 18017-3 möglich, ...), teilweise mit Zubehör
TÜV-geprüft
Hygienegeprüft nach VDI 6022 Bl. 1/SWKI VA104-01 Hygiene-Konformitätsprüfung Nr. W-304132-18-WD
Passivhaus-Zertifikat (PHI)
Bauaufsichtliche Zulassung (DIBt) beantragt, Gesch.zeichen: III 57-1.51.3-57/17
Energieeffizienzklasse B
Energieeffizienzklasse A bei -F-Gerätevariante und -FC-Gerätevariante

Produktdatenblatt

Bezeichnung: **Lüftungsgerät M-WRG-II E-S 485**
Artikelcode: 05200105
Einheit: Stk.



Beschreibung / Ausschreibungstext

Lüftungsgerät M-WRG-II E-S 485

Dezentrales Lüftungsgerät mit 10 Lüftungsstufen, Steuerung über RS-485 Netzwerk, Enthalpie-Kreuzgegenstrom-WÜT, Material: ABS,

Farbe: weiß ähnlich RAL 9010,

Energieeffizienzklasse: B

Systemart dezentral, rekuperativ

Luftleistung (m³/h) 10 bis 100

Leistungsregelung 5-stufig am Gerät, 10-stufig mit Zubehör stufenlos mit Feuchte-/CO₂-Sensorik bei -F-Gerätevariante und -FC-Gerätevariante

Wärmeübertrager Enthalpie Kreuzgegenstrom

Wärmebereitstellungsgrad max., DIN EN 13141-8 (%) 91

Wärmebereitstellungsgrad eff. PHI (%), Variante U2 mit Kanalanschluss 75

mittleres Feuchteverhältnis ϕ x PHI, Variante U2 mit Kanalanschluss 0,45

Motor / Zuluft- / Fortluftventilator EC-Gleichstrom Radial

elektr. Leistungsaufnahme (W) 4,2 bis 53,1 / 4,2 bis 50,0

Stand-by-Leistungsaufnahme (W) 0,8

volumenstrombez. elektr. Leistungsaufnahme der Ventilatoren (W/m³/h) bei Ref.Vol.strom 70 m³/h 0,29

Volumenstromkonstanz, balancierte Lüftung

Stromaufnahme max. (A) 0,42

Betriebsspannung (V) / Netzfrequenz (Hz) 85 – 265 / 50 – 60

Schalldruckpegel Aufputz (Lp in dB (A) 10 m²) 17,5 bis 48,1

Schalldruckpegel Unterputz (Lp in dB (A) 10 m²) 13,1 bis 48,6

Schalldruckpegel Wandintegriert U² mit Kanalanschluss ABL-seitig (Lp in dB (A) 10 m²) 8,4 bis 42,1

Schalldämmung Bewertete Norm-Schallpegel-differenz, Gerät in Betrieb, je nach Einbauvariante (D n,e,w in dB) 51 bis 70

Gewicht (kg) 8,3

Farbe weiß ähnlich RAL 9010

Außenluft- / Fortluft-Stutzen (DN) 100

Geräteabmessungen (B x H x T) in mm 364 x 590 x 218

Mögliche Einbauarten Aufputz, Unterputz, Wandintegriert U²

Kanalanschluss möglich mit Zubehör

Sichtbare Gerätetiefe AP/UP/Wandintegriert U² (mm) 218 / 58 / –

Filterart Rundfilterpatronen für Außenluft und Abluft

Filterklasse Außenluft / Abluft, optional für Außenluft Aktivkohlefilter (EN 779: 2012-10 bzw. ISO 16890-1:2016-12)

F7 bzw. ePM1 60% / G4 bzw. Coarse 60%, F7/AK bzw. ePM2,5 55%



Produktdatenblatt

Filterüberwachung mit Filterwechselanzeige laufzeitgesteuert, optisch

Kondensatabführung nicht erforderlich¹

Vollautomatische Verschlussklappensteuerung (bei Ein/Aus, Stand-by-Betrieb und Stromausfall)"

Eingang „Gerät Aus“ (Rauchmelder, Fensterkontakt) optional

Schutzart IP X4, IP X5 mit Einbauvariante Wandintegriert U2

Feuchteregelung bei -F-Gerätevariante

CO₂-Regelung bei -FC-Gerätevariante

Automatikbetrieb (Feuchte- und CO₂-Regelung) bei -FC-Gerätevariante

Diverse Lüftungsprogramme (Zu- & Abluftbetrieb, Mindestlüftung nach DIN 18017-3 möglich, ...), teilweise mit Zubehör

TÜV-geprüft

Hygienegeprüft nach VDI 6022 Bl. 1/SWKI VA104-01 Hygiene-Konformitätsprüfung Nr. W-304132-18-WD

Passivhaus-Zertifikat (PHI)

Bauaufsichtliche Zulassung (DIBt) beantragt, Gesch.zeichen: III 57-1.51.3-57/17

Energieeffizienzklasse B

Energieeffizienzklasse A bei -F-Gerätevariante und -FC-Gerätevariante

¹ Bei bestimmungsgemäßem Gebrauch lt. Betriebsanleitung und keinem Auftreten außergewöhnlicher Feuchtelasten.



Produktdatenblatt

Bezeichnung: **Lüftungsgerät M-WRG-II P-S 485-F**

Artikelcode: 05200110

Einheit: Stk.



Beschreibung / Ausschreibungstext

Lüftungsgerät M-WRG-II P-S 485-F

Dezentrales Lüftungsgerät mit 10 Lüftungsstufen, Steuerung über RS-485 Netzwerk, mit Feuchterege- lung, Kreuzgegenstrom-WÜT,

Material: ABS, Farbe: weiß ähnlich RAL 9010

Energieeffizienzklasse: A

Systemart dezentral, rekuperativ

Luftleistung (m³/h) 10 bis 100

Leistungsregelung 5-stufig am Gerät, 10-stufig mit Zubehör

stufenlos mit Feuchte-/CO₂-Sensorik bei -F-Gerätevariante und -FC-Gerätevariante

Wärmeübertrager Kreuzgegenstrom

Wärmebereitstellungsgrad max., DIN EN 13141-8 (%) 94

Wärmebereitstellungsgrad eff. PHI (%), Variante U2 mit Kanalanschluss 82

Motor / Zuluft- / Fortluftventilator EC-Gleichstrom Radial

elektr. Leistungsaufnahme (W) 4,2 bis 53,1

Stand-by-Leistungsaufnahme (W) 0,8

volumenstrombez. elektr. Leistungsaufnahme der Ventilatoren (W/m³/h) bei Ref.Vol.strom 70 m³/h 0,31

Volumenstromkonstanz, balancierte Lüftung

Stromaufnahme max. (A) 0,41

Betriebsspannung (V) / Netzfrequenz (Hz) 85 – 265 / 50 – 60

Schalldruckpegel Aufputz (Lp in dB (A) 10 m²) 17,5 bis 48,1

Schalldruckpegel Unterputz (Lp in dB (A) 10 m²) 13,0 bis 47,5

Schalldruckpegel Wandintegriert U² mit Kanalanschluss ABL-seitig (Lp in dB (A) 10 m²) 8,4 bis 42,1

Schalldämmung Bewertete Norm-Schallpegel-differenz, Gerät in Betrieb, je nach Einbauvariante (D n,e,w in dB) 51 bis 70

Gewicht (kg) 8,3

Farbe weiß ähnlich RAL 9010

Außenluft- / Fortluft-Stutzen (DN) 100

Geräteabmessungen (B x H x T) in mm 364 x 590 x 218

Mögliche Einbauarten Aufputz, Unterputz, Wandintegriert U²

Kanalanschluss möglich mit Zubehör

Sichtbare Gerätetiefe AP/UP/Wandintegriert U² (mm) 218 / 58 / –

Filterart Rundfilterpatronen für Außenluft und Abluft

Filterklasse Außenluft / Abluft, optional für Außenluft Aktivkohlefilter (EN 779: 2012-10 bzw. ISO 16890-1:2016-12)

F7 bzw. ePM1 60% / G4 bzw. Coarse 60%, F7/AK bzw. ePM2,5 55%

Filterüberwachung mit Filterwechselanzeige laufzeitgesteuert, optisch



Produktdatenblatt

Kondensatabführung über Kondensatanschluss erforderlich
Vollautomatische Verschlussklappensteuerung (bei Ein/Aus, Stand-by-Betrieb und Stromausfall)
Eingang „Gerät Aus“ (Rauchmelder, Fensterkontakt) optional
Schutzart IP X4, IP X5 mit Einbauvariante Wandintegriert U2
Feuchteregelung bei -F-Gerätevariante
CO₂-Regelung bei -FC-Gerätevariante
Automatikbetrieb (Feuchte- und CO₂-Regelung) bei -FC-Gerätevariante
Diverse Lüftungsprogramme (Zu- & Abluftbetrieb, Mindestlüftung nach DIN 18017-3 möglich, ...), teilweise mit Zubehör
TÜV-geprüft
Hygienegeprüft nach VDI 6022 Bl. 1/SWKI VA104-01 Hygiene-Konformitätsprüfung Nr. W-304132-18-WD
Passivhaus-Zertifikat (PHI)
Bauaufsichtliche Zulassung (DIBt) beantragt, Gesch.zeichen: III 57-1.51.3-57/17
Energieeffizienzklasse B
Energieeffizienzklasse A bei -F-Gerätevariante und -FC-Gerätevariante

Produktdatenblatt

Bezeichnung: **Lüftungsgerät M-WRG-II E-S 485-F**
Artikelcode: 05200115
Einheit: Stk.



Beschreibung / Ausschreibungstext

Lüftungsgerät M-WRG-II E-S 485-F
Dezentrales Lüftungsgerät mit 10 Lüftungsstufen, Steuerung über RS-485 Netzwerk, mit Feuchterege lung, Enthalpie-Kreuzgegenstrom-WÜT, Material: ABS, Farbe: weiß ähnlich RAL 9010
Energieeffizienzklasse: A
Systemart dezentral, rekuperativ
Luftleistung (m³/h) 10 bis 100
Leistungsregelung 5-stufig am Gerät, 10-stufig mit Zubehör stufenlos mit Feuchte-/CO₂-Sensorik bei -F-Gerätevariante und -FC-Gerätevariante
Wärmeübertrager Enthalpie Kreuzgegenstrom
Wärmebereitstellungsgrad max., DIN EN 13141-8 (%) 91
Wärmebereitstellungsgrad eff. PHI (%), Variante U2 mit Kanalanschluss 75
mittleres Feuchteverhältnis ϕ_x PHI, Variante U2 mit Kanalanschluss 0,45
Motor / Zuluft- / Fortluftventilator EC-Gleichstrom Radial elektr. Leistungsaufnahme (W) 4,2 bis 53,1 / 4,2 bis 50,0
Stand-by-Leistungsaufnahme (W) 0,8
volumenstrombez. elektr. Leistungsaufnahme der Ventilatoren (W/m³/h) bei Ref.Vol.strom 70 m³/h 0,29
Volumenstromkonstanz, balancierte Lüftung
Stromaufnahme max. (A) 0,42
Betriebsspannung (V) / Netzfrequenz (Hz) 85 – 265 / 50 – 60
Schalldruckpegel Aufputz (Lp in dB (A) 10 m²) 17,5 bis 48,1
Schalldruckpegel Unterputz (Lp in dB (A) 10 m²) 13,1 bis 48,6
Schalldruckpegel Wandintegriert U² mit Kanalanschluss ABL-seitig (Lp in dB (A) 10 m²) 8,4 bis 42,1
Schalldämmung Bewertete Norm-Schallpegel-differenz, Gerät in Betrieb, je nach Einbauvariante (D n,e,w in dB) 51 bis 70
Gewicht (kg) 8,3
Farbe weiß ähnlich RAL 9010
Außenluft- / Fortluft-Stutzen (DN) 100
Geräteabmessungen (B x H x T) in mm 364 x 590 x 218
Mögliche Einbauarten Aufputz, Unterputz, Wandintegriert U²
Kanalanschluss möglich mit Zubehör
Sichtbare Gerätetiefe AP/UP/Wandintegriert U² (mm) 218 / 58 / –
Filterart Rundfilterpatronen für Außenluft und Abluft
Filterklasse Außenluft / Abluft, optional für Außenluft Aktivkohlefilter (EN 779: 2012-10 bzw. ISO 16890-1:2016-12) F7 bzw. ePM1 60% / G4 bzw. Coarse 60%, F7/AK bzw. ePM2,5 55%



Produktdatenblatt

Filterüberwachung mit Filterwechselanzeige laufzeitgesteuert, optisch

Kondensatabführung nicht erforderlich¹

Vollautomatische Verschlussklappensteuerung (bei Ein/Aus, Stand-by-Betrieb und Stromausfall)"

Eingang „Gerät Aus“ (Rauchmelder, Fensterkontakt) optional

Schutzart IP X4, IP X5 mit Einbauvariante Wandintegriert U2

Feuchteregelung bei -F-Gerätevariante

CO₂-Regelung bei -FC-Gerätevariante

Automatikbetrieb (Feuchte- und CO₂-Regelung) bei -FC-Gerätevariante

Diverse Lüftungsprogramme (Zu- & Abluftbetrieb, Mindestlüftung nach DIN 18017-3 möglich, ...), teilweise mit Zubehör

TÜV-geprüft

Hygienegeprüft nach VDI 6022 Bl. 1/SWKI VA104-01 Hygiene-Konformitätsprüfung Nr. W-304132-18-WD

Passivhaus-Zertifikat (PHI)

Bauaufsichtliche Zulassung (DIBt) beantragt, Gesch.zeichen: III 57-1.51.3-57/17

Energieeffizienzklasse B

Energieeffizienzklasse A bei -F-Gerätevariante und -FC-Gerätevariante

¹ Bei bestimmungsgemäßem Gebrauch lt. Betriebsanleitung und keinem Auftreten außergewöhnlicher Feuchtelasten.

Produktdatenblatt

Bezeichnung: **Lüftungsgerät M-WRG-II P-S 485-FC**

Artikelcode: 05200120

Einheit: Stk.



Beschreibung / Ausschreibungstext

Lüftungsgerät M-WRG-II P-S 485-FC

Dezentrales Lüftungsgerät mit 10 Lüftungsstufen, Steuerung über RS-485 Netzwerk, mit Feuchte- und CO₂-Regelung, Kreuzgegenstrom-WÜT, Material: ABS, Farbe: weiß ähnlich RAL 9010

Energieeffizienzklasse: A

Systemart dezentral, rekuperativ

Luftleistung (m³/h) 10 bis 100

Leistungsregelung 5-stufig am Gerät, 10-stufig mit Zubehör stufenlos mit Feuchte-/CO₂-Sensorik bei -F-Gerätevariante und -FC-Gerätevariante

Wärmeübertrager Kreuzgegenstrom

Wärmebereitstellungsgrad max., DIN EN 13141-8 (%) 94

Wärmebereitstellungsgrad eff. PHI (%), Variante U2 mit Kanalanschluss 82

Motor / Zuluft- / Fortluftventilator EC-Gleichstrom Radial

elektr. Leistungsaufnahme (W) 4,2 bis 53,1

Stand-by-Leistungsaufnahme (W) 0,8

volumenstrombez. elektr. Leistungsaufnahme der Ventilatoren (W/m³/h) bei Ref.Vol.strom 70 m³/h 0,31

Volumenstromkonstanz, balancierte Lüftung

Stromaufnahme max. (A) 0,41

Betriebsspannung (V) / Netzfrequenz (Hz) 85 – 265 / 50 – 60

Schalldruckpegel Aufputz (Lp in dB (A) 10 m²) 17,5 bis 48,1

Schalldruckpegel Unterputz (Lp in dB (A) 10 m²) 13,0 bis 47,5

Schalldruckpegel Wandintegriert U² mit Kanalanschluss ABL-seitig (Lp in dB (A) 10 m²) 8,4 bis 42,1

Schalldämmung Bewertete Norm-Schallpegel-differenz, Gerät in Betrieb, je nach Einbauvariante (D n,e,w in dB) 51 bis 70

Gewicht (kg) 8,3

Farbe weiß ähnlich RAL 9010

Außenluft- / Fortluft-Stutzen (DN) 100

Geräteabmessungen (B x H x T) in mm 364 x 590 x 218

Mögliche Einbauarten Aufputz, Unterputz, Wandintegriert U²

Kanalanschluss möglich mit Zubehör

Sichtbare Gerätetiefe AP/UP/Wandintegriert U² (mm) 218 / 58 / –

Filterart Rundfilterpatronen für Außenluft und Abluft

Filterklasse Außenluft / Abluft, optional für Außenluft Aktivkohlefilter (EN 779: 2012-10 bzw. ISO 16890-1:2016-12)

F7 bzw. ePM1 60% / G4 bzw. Coarse 60%, F7/AK bzw. ePM2,5 55%

Filterüberwachung mit Filterwechselanzeige laufzeitgesteuert, optisch



Produktdatenblatt

Kondensatabführung über Kondensatanschluss erforderlich
Vollautomatische Verschlussklappensteuerung (bei Ein/Aus, Stand-by-Betrieb und Stromausfall)
Eingang „Gerät Aus“ (Rauchmelder, Fensterkontakt) optional
Schutzart IP X4, IP X5 mit Einbauvariante Wandintegriert U2
Feuchteregelung bei -F-Gerätevariante
CO₂-Regelung bei -FC-Gerätevariante
Automatikbetrieb (Feuchte- und CO₂-Regelung) bei -FC-Gerätevariante
Diverse Lüftungsprogramme (Zu- & Abluftbetrieb, Mindestlüftung nach DIN 18017-3 möglich, ...), teilweise mit Zubehör
TÜV-geprüft
Hygienegeprüft nach VDI 6022 Bl. 1/SWKI VA104-01 Hygiene-Konformitätsprüfung Nr. W-304132-18-WD
Passivhaus-Zertifikat (PHI)
Bauaufsichtliche Zulassung (DIBt) beantragt, Gesch.zeichen: III 57-1.51.3-57/17
Energieeffizienzklasse B
Energieeffizienzklasse A bei -F-Gerätevariante und -FC-Gerätevariante



Produktdatenblatt

Bezeichnung: **Lüftungsgerät M-WRG-II E-S 485-FC**

Artikelcode: 05200125

Einheit: Stk.



Beschreibung / Ausschreibungstext

Lüftungsgerät M-WRG-II E-S 485-FC

Dezentrales Lüftungsgerät mit 10 Lüftungsstufen, Steuerung über RS-485 Netzwerk, mit Feuchte- und CO₂-Regelung, Enthalpie-Kreuzgegenstrom-WÜT,

Material: ABS, Farbe: weiß ähnlich RAL 9010

Energieeffizienzklasse: A

Systemart dezentral, rekuperativ

Luftleistung (m³/h) 10 bis 100

Leistungsregelung 5-stufig am Gerät, 10-stufig mit Zubehör stufenlos mit Feuchte-/CO₂-Sensorik bei -F-Gerätevariante und -FC-Gerätevariante

Wärmeübertrager Enthalpie Kreuzgegenstrom

Wärmebereitstellungsgrad max., DIN EN 13141-8 (%) 91

Wärmebereitstellungsgrad eff. PHI (%), Variante U2 mit Kanalanschluss 75

mittleres Feuchteverhältnis $\phi \times$ PHI, Variante U2 mit Kanalanschluss 0,45

Motor / Zuluft- / Fortluftventilator EC-Gleichstrom Radial

elektr. Leistungsaufnahme (W) 4,2 bis 53,1 / 4,2 bis 50,0

Stand-by-Leistungsaufnahme (W) 0,8

volumenstrombez. elektr. Leistungsaufnahme der Ventilatoren (W/m³/h) bei Ref.Vol.strom 70 m³/h 0,29

Volumenstromkonstanz, balancierte Lüftung

Stromaufnahme max. (A) 0,42

Betriebsspannung (V) / Netzfrequenz (Hz) 85 – 265 / 50 – 60

Schalldruckpegel Aufputz (Lp in dB (A) 10 m²) 17,5 bis 48,1

Schalldruckpegel Unterputz (Lp in dB (A) 10 m²) 13,1 bis 48,6

Schalldruckpegel Wandintegriert U² mit Kanalanschluss ABL-seitig (Lp in dB (A) 10 m²) 8,4 bis 42,1

Schalldämmung Bewertete Norm-Schallpegel-differenz, Gerät in Betrieb, je nach Einbauvariante (D n,e,w in dB) 51 bis 70

Gewicht (kg) 8,3

Farbe weiß ähnlich RAL 9010

Außenluft- / Fortluft-Stutzen (DN) 100

Geräteabmessungen (B x H x T) in mm 364 x 590 x 218

Mögliche Einbauarten Aufputz, Unterputz, Wandintegriert U²

Kanalanschluss möglich mit Zubehör

Sichtbare Gerätetiefe AP/UP/Wandintegriert U² (mm) 218 / 58 / –

Filterart Rundfilterpatronen für Außenluft und Abluft

Filterklasse Außenluft / Abluft, optional für Außenluft Aktivkohlefilter (EN 779: 2012-10 bzw. ISO 16890-1:2016-12)

F7 bzw. ePM1 60% / G4 bzw. Coarse 60%, F7/AK bzw. ePM2,5 55%



Produktdatenblatt

Filterüberwachung mit Filterwechselanzeige laufzeitgesteuert, optisch

Kondensatabführung nicht erforderlich¹

Vollautomatische Verschlussklappensteuerung (bei Ein/Aus, Stand-by-Betrieb und Stromausfall)"

Eingang „Gerät Aus“ (Rauchmelder, Fensterkontakt) optional

Schutzart IP X4, IP X5 mit Einbauvariante Wandintegriert U2

Feuchteregelung bei -F-Gerätevariante

CO₂-Regelung bei -FC-Gerätevariante

Automatikbetrieb (Feuchte- und CO₂-Regelung) bei -FC-Gerätevariante

Diverse Lüftungsprogramme (Zu- & Abluftbetrieb, Mindestlüftung nach DIN 18017-3 möglich, ...), teilweise mit Zubehör

TÜV-geprüft

Hygienegeprüft nach VDI 6022 Bl. 1/SWKI VA104-01 Hygiene-Konformitätsprüfung Nr. W-304132-18-WD

Passivhaus-Zertifikat (PHI)

Bauaufsichtliche Zulassung (DIBt) beantragt, Gesch.zeichen: III 57-1.51.3-57/17

Energieeffizienzklasse B

Energieeffizienzklasse A bei -F-Gerätevariante und -FC-Gerätevariante

¹ Bei bestimmungsgemäßem Gebrauch lt. Betriebsanleitung und keinem Auftreten außergewöhnlicher Feuchtelasten.



Produktdatenblatt

Bezeichnung: **Parametrisierung M-WRG-II O-PARM**

Artikelcode: 05201010

Einheit: Stk.

Beschreibung / Ausschreibungstext

Parametrisierung M-WRG-II O/PARM

Option: Parametrisierung Sonderluftleistung für alle M-WRG-II-Geräte mit CO2-Sensor (M-WRG-II ...-FC), werkseitiger Einbau erforderlich



Produktdatenblatt

Bezeichnung: **Parametrisierung M-WRG-II O-MVS**

Artikelcode: 05201020

Einheit: Stk.

Beschreibung / Ausschreibungstext

Parametrisierung M-WRG-II O/MVS

Option: Mindestlüftung nach DIN 18017-3, nicht abschaltbar!, werkseitiger Einbau erforderlich, nicht in Verbindung mit M-WRG-II O/VOC-AUL!



Produktdatenblatt

Bezeichnung: **Parametrisierung M-WRG-II O-VOC-AUL**

Artikelcode: 05201030

Einheit: Stk.

Beschreibung / Ausschreibungstext

Parametrisierung M-WRG-II O/VOC-AUL

Option: VOC-Sensor zur Überwachung der Außenluftqualität, für alle M-WRG-II-Geräte mit CO₂-Sensor (M-WRG-II ...-FC), werkseitiger Einbau erforderlich, nicht in Verbindung mit M-WRG-II O/MVS!



Produktdatenblatt

Bezeichnung: **Parametrisierung M-WRG-II O-EGG-AUS**

Artikelcode: 05201040

Einheit: Stk.

Beschreibung / Ausschreibungstext

Parametrisierung M-WRG-II O/EGG-AUS

Option: Eingang „Gerät AUS“ (Rauchmelder, Fensterkontakt 24V),
inkl. potentialfreiem Störmeldeausgang, für alle M-WRG-II-Geräte,
werkseitiger Einbau erforderlich



Produktdatenblatt

Bezeichnung: **Netzschalter ohne Funktion M-WRG-II O-NOF**

Artikelcode: 05201050

Einheit: Stk.

Beschreibung / Ausschreibungstext

Option: Netzschalter ohne Funktion für alle M-WRG-II-Geräte, werkseitiger Einbau erforderlich



Produktdatenblatt

Bezeichnung: **Bohrschablone für Aufputzmontage M-WRG-II BS**

Artikelcode: 05202020

Einheit: Stk.

Beschreibung / Ausschreibungstext

Bohrschablone für Aufputzmontage M-WRG-II BS
Bohrschablone Aufputzmontage



Produktdatenblatt

Bezeichnung: **Mauerkasten Unterputz M-WRG-II M-MB**

Artikelcode: 05202040

Einheit: Stk.

Beschreibung / Ausschreibungstext

Mauerkasten Unterputz M-WRG-II M/MB

Montageset Unterputz mit Putzrahmen für Massivbauweise

Abmessungen (B x H x T) in mm 434,5 x 660 x 365

Maß T 365 mm variabel, entsprechend des Wandaufbaus
ablängbar; min. 200 mm stark, max. variabel (Wandaufbauten,
die größer als 365 mm sind, werden über längere Lüftungsrohre
ausgeglichen





Produktdatenblatt

Bezeichnung: **Mehrpreis Mauerkasten Unterputz gekürzt M-WRG-II M-GK**

Artikelcode: 05202050

Einheit: Stk.

Beschreibung / Ausschreibungstext

Mehrpreis Mauerkasten Unterputz gekürzt M-WRG-II M/GK

Mehrpreis: Montageset Unterputz gekürzt –

Reduzierung Einbautiefe Mindesteinbaumaß beachten!



Produktdatenblatt

Bezeichnung: **Montageset Füllstück M-WRG-II M-FÜ**
Artikelcode: 05202060
Einheit: Stk.

Beschreibung / Ausschreibungstext

Montageset Füllstück M-WRG-II M/FÜ
Montageset Füllstück für alle Montageset Unterputz





Produktdatenblatt

Bezeichnung: **Mehrpreis für Füllstück gekürzt M-WRG-II M-FÜ-GK**

Artikelcode: 05202070

Einheit: Stk.

Beschreibung / Ausschreibungstext

Mehrpreis für Füllstück gekürzt M-WRG-II M/FÜ-GK

Mehrpreis: Füllstück gekürzt

Produktdatenblatt

Bezeichnung: **Putzgewebe für Montageset M-WRG-II PG**

Artikelcode: 05202080

Einheit: Stk.



Beschreibung / Ausschreibungstext

Putzgewebe für Montageset M-WRG-II PG

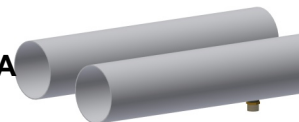
Putzgewebesatz für alle Montageset Unterputz

Produktdatenblatt

Bezeichnung: **Set Zu- und Abluftrohr + Kondensatablauf M-WRG-II LR 50-KA**

Artikelcode: 05202090

Einheit: Stk.



Beschreibung / Ausschreibungstext

Set Zu- und Abluftrohr + Kondensatablauf M-WRG-II LR 50-KA
Außen- und Fortluftrohr, DN 100, 2 x 0,5 m,
Fortluftrohr mit Kondensatanschluss 1/2 Zoll AG



Produktdatenblatt

Bezeichnung: **Werkseitige Anpassung M-WRG-II AB-KA**

Artikelcode: 05202095

Einheit: Stk.

Beschreibung / Ausschreibungstext

Werkseitige Anpassung des Abstandsmaßes Kondensatanschluss zur Außenseite (150 mm) für den Artikel M-WRG-II LR 50-KA ohne Mehrpreis, Mindestmaß von 100 mm nicht unterschreiten!

Produktdatenblatt

Bezeichnung: **Mauerkasten Unterputz M-WRG-II M-U²**

Artikelcode: 05202100

Einheit: Stk.

Beschreibung / Ausschreibungstext

Mauerkasten Unterputz M-WRG-II M-U²

Montageset Unterputz Wandintegriert U² mit
Anschlussmöglichkeit für Flachkanal- und/oder
Flexrohrsystem

Abmessungen (B x H x T) in mm 434,5 x 661 x 438

Maß T 438 mm variabel, entsprechend des Wandaufbaus
ablängbar; min. 273 mm stark, max. variabel (Wandaufbauten,
die größer als 438 mm sind, werden über längere Lüftungsrohre
ausgeglichen)





Produktdatenblatt

Bezeichnung: **Abdeckung U² Stahlblech M-WRG-II U² AD-WS**

Artikelcode: 05202110

Einheit: Stk.

Beschreibung / Ausschreibungstext

Abdeckung U² Stahlblech M-WRG-II U² AD/WS
Abdeckung U², Material: Aluminiumverbundplatte,
Farbe: weiß matt ähnl. RAL 9016



Produktdatenblatt

Bezeichnung: **Adapterkit U² M-WRG-II U² AK**

Artikelcode: 05202120

Einheit: Stk.

Beschreibung / Ausschreibungstext

Adapterkit U² M-WRG-II U² AK

Adapter-Kit U², wird für den Einbau der M-WRG-II-Geräte in das Montageset U² benötigt



Produktdatenblatt

Bezeichnung: **Deckenkasten Flexrohranschluss M-WRG-II DK 2x75-100**
Artikelcode: 05203010
Einheit: Stk.



Beschreibung / Ausschreibungstext

Deckenkasten Flexrohranschluss M-WRG-II DK 2x75/100
Deckenkasten Flexrohranschluss 2 x 75 mm auf
DN 100, inkl. 2 Dichtringe DN 75,
Material: Stahlblech, verzinkt

Produktdatenblatt

Bezeichnung: **Deckenkasten mit Verteiler Flexrohr M-WRG-II DKV 4x75-100**

Artikelcode: 05203020

Einheit: Stk.



Beschreibung / Ausschreibungstext

Deckenkasten mit Verteiler Flexrohr M-WRG-II DKV 4x75/100
Deckenkasten mit Verteiler, Flexrohranschluss
4 x 75 mm auf DN 100, inkl. 4 Dichtringe DN 75,
Material: Stahlblech, verzinkt

Produktdatenblatt

Bezeichnung: **Tellerventil Zuluft DN100 M-WRG-II TVZ-2**

Artikelcode: 05203050

Einheit: Stk.

Beschreibung / Ausschreibungstext

Tellerventil Zuluft DN100 M-WRG-II TVZ-2

Tellerventil Zuluft, DN 100, Material: Polypropylen (PP),

Farbe: weiß ähnl. RAL 9016



Produktdatenblatt

Bezeichnung: **Tellerventil Abluft DN100 M-WRG-II TVA-2**
Artikelcode: 05203060
Einheit: Stk.

Beschreibung / Ausschreibungstext

Tellerventil Abluft DN100 M-WRG-II TVA-2
Tellerventil Abluft, DN 100, Material: Polypropylen (PP),
Farbe: weiß ähnl. RAL 9016





Produktdatenblatt

Bezeichnung: **Designventil Universal DN 100 M-WRG-II DVU-E-2**

Artikelcode: 05203070

Einheit: Stk.

Beschreibung / Ausschreibungstext

Designventil Universal DN 100 M-WRG-II DVU-E-2
Designventil Universal, DN 100, Frontplatte eckig Glas,
Material Ventilgehäuse: Stahlblech, Farbe Ventilgehäuse: weiß ähnl.
RAL 9003



Produktdatenblatt

Bezeichnung: **Designventil Universal DN 100 M-WRG-II DVU-R-2**

Artikelcode: 05203080

Einheit: Stk.

Beschreibung / Ausschreibungstext

Designventil Universal DN 100 M-WRG-II DVU-R-2
Designventil Universal, DN 100, Frontplatte rund Glas,
Material Ventilgehäuse: Stahlblech, Farbe Ventilgehäuse: weiß ähnl.
RAL 9003



Produktdatenblatt

Bezeichnung: **Kanaladapter M-WRG-II KA**

Artikelcode: 05203090

Einheit: Stk.



Beschreibung / Ausschreibungstext

Kanaladapter M-WRG-II KA

Kanaladapter für Kanalanschluss eines weiteren Raumes bei Verlegung Flachkanal Aufputz, für AP-Geräte, Anschluss über Formstück mit Muffe oder Flachkanal-Winkel M-WRG-FK-W



Produktdatenblatt

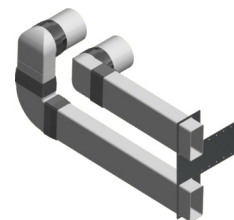
Bezeichnung: **Montageset Fensterlaibung M-WRG-II-ESFL**

Artikelcode: 05203510

Einheit: Stk.

Beschreibung / Ausschreibungstext

Montageset für die Luftführung in der Fensterlaibung Ø100 auf Flachkanal 54 x 110 mm





Produktdatenblatt

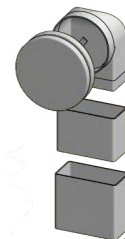
Bezeichnung: **Anschlussset M-WRG-I-II U²-FK-ZL-V**

Artikelcode: 05203520

Einheit: Stk.

Beschreibung / Ausschreibungstext

U² Anschlussset Zuluft vertikal mit Flachkanal 54 x 100 mm für die wandintegrierte Installation in Verbindung mit M-WRG-II M-U²





Produktdatenblatt

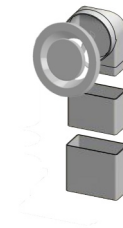
Bezeichnung: **Anschlussset M-WRG-I-II U²-FK-AL-V**

Artikelcode: 05203530

Einheit: Stk.

Beschreibung / Ausschreibungstext

U² Anschlussset Abluft vertikal mit Flachkanal 54 x 100 mm für die wandintegrierte Installation in Ve





Produktdatenblatt

Bezeichnung: **Anschlussset M-WRG-I-II U²-FK-ZL-H**

Artikelcode: 05203540

Einheit: Stk.



Beschreibung / Ausschreibungstext

U² Anschlussset Zuluft horizontal mit Flachkanal 54 x 100 mm für die wandintegrierte Installation in Verbindung mit M-WRG-II M-U²



Produktdatenblatt

Bezeichnung: **Anschlussset M-WRG-I-II U²-FK-AL-H**

Artikelcode: 05203550

Einheit: Stk.



Beschreibung / Ausschreibungstext

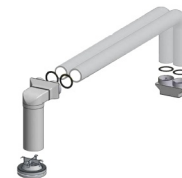
U² Anschlussset Abluft horizontal mit Flachkanal 54 x 100 mm für die wandintegrierte Installation in Verbindung mit M-WRG-II M-U²

Produktdatenblatt

Bezeichnung: **Anschlussset M-WRG-I-II U²-FR-ZL**

Artikelcode: 05203560

Einheit: Stk.



Beschreibung / Ausschreibungstext

U² Anschlussset Zuluft mt Flexrohr 2 x 75 mm für die wandintegrierte Installation in Verbindung mit M-WRG-II M-U². Rohrlänge ausgelegt für den maximalen zulässigen Druckverlust.

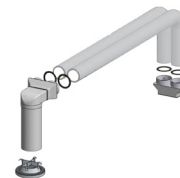


Produktdatenblatt

Bezeichnung: **Anschlussset M-WRG-I-II U²-FR-AL**

Artikelcode: 05203570

Einheit: Stk.



Beschreibung / Ausschreibungstext

U² Anschlussset Abluft mt Flexrohr 2 x 75 mm für die wandintegrierte Installation in Verbindung mit M-WRG-II M-U². Rohrlänge ausgelegt für den maximalen zulässigen Druckverlust.

Produktdatenblatt

Bezeichnung: **Deckenkasten Set M-WRG-II DKV 4x75-100-D-ZL**

Artikelcode: 05203580

Einheit: Stk.

Beschreibung / Ausschreibungstext

Deckenkasten mit Verteiler, Flexrohranschluss

4 x 75 mm auf DN 100,

inklusive 4 Dichtringe

Material: Stahlblech, verzinkt





Produktdatenblatt

Bezeichnung: **Fassadenabschluss Edelstahlschote M-WRG-II ES**

Artikelcode: 05204010

Einheit: Stk.



Beschreibung / Ausschreibungstext

Fassadenabschluss Edelstahlschote M-WRG-II ES

Fassadenabschluss Edelstahlschote,

Material: Edelstahl 1.4301



Produktdatenblatt

Bezeichnung: **Fassadenabschluss Edelstahlschote M-WRG-II ES-P**

Artikelcode: 05204020

Einheit: Stk.



Beschreibung / Ausschreibungstext

Fassadenabschluss Edelstahlschote M-WRG-II ES-P

Fassadenabschluss Edelstahlschote, Material:
Edelstahl 1.4301, Farbe weiß pulverbeschichtet
(ähnlich RAL 9016)

Produktdatenblatt

Bezeichnung: **Fassadenabschluss Edelstahlschote M-WRG-II ES-PK**

Artikelcode: 05204030

Einheit: Stk.



Beschreibung / Ausschreibungstext

Fassadenabschluss Edelstahlschote M-WRG-II ES-PK
Fassadenabschluss Edelstahlschote, Material:
Edelstahl 1.4301, Farbe: farblos matt pulverbeschichtet (R533-0092)

Produktdatenblatt

Bezeichnung: **Filter Standard M-WRG-II FS**

Artikelcode: 05205010

Einheit: Stk.

Beschreibung / Ausschreibungstext

Filter Standard M-WRG-II FS
Grobstaubpartikelfilter (für Abluft),
Filterklasse: ISO Coarse 60% (G4)



Produktdatenblatt

Bezeichnung: **Filter Standard M-WRG-II FA**

Artikelcode: 05205020

Einheit: Stk.

Beschreibung / Ausschreibungstext

Filter Standard M-WRG-II FA
Feinstaubpartikelfilter (für Außenluft),
Filterklasse: ISO ePM1 60% (F7)



Produktdatenblatt

Bezeichnung: **Filter Standard M-WRG-II FK**

Artikelcode: 05205030

Einheit: Stk.

Beschreibung / Ausschreibungstext

Filter Standard M-WRG-II FK

Feinstaubpartikelfilter mit zusätzlicher Aktivkohleschicht
(für Außenluft),

Filterklasse: ISO ePM_{2,5} 55 % (F7)

