

Möhlenhoff Systemkonvektoren

Innovative Projektlösungen im Unterflurbereich



Für ein optimales Raumklima

Am Unternehmenssitz Salzgitter werden Unterflurkonvektoren, Abdeckroste und regeltechnische Geräte in neuen, hochmodernen Fertigungshallen produziert. In dem 6.000 m² großen Gebäudekomplex befindet sich zudem ein Zentrallager mit automatischem Kleinteilelager.
Eine wichtige Investition in die Zukunft ist zudem die Erweiterung der Forschung und Entwicklung.



Möhlenhoff Zukunft durch Ideen

Die Möhlenhoff GmbH im niedersächsischen Salzgitter zählt zu den weltweit innovativsten Herstellern von Produkten und Systemen für die Heizungs-, Lüftungs- und Klimatechnik.

Wir sind spezialisiert auf die Entwicklung wegweisender und qualitativ hochwertiger Produktlösungen in den Bereichen elektronische Einzelraumregelung, Unterflurkonvektoren und Abdeckroste.

Das Leitmotto des Unternehmens »Zukunft durch Ideen« ist seit der Entwicklung des ersten Unterflurkonvektors zur Kaltluftabschirmung vor über 30 Jahren gelebte Firmenphilosophie.

Unser Fokus liegt auf der Entwicklung und Produktion von zuverlässigen, praxisorientierten und leicht bedienbaren Geräten, die zur Gestaltung eines angenehmen Raumklimas beitragen.



Handelsblatt

Möhlenhoff GmbH zählt laut dem bundesweiten Wettbewerb „Deutschlands Beste Arbeitgeber 2009“ zu den 100 besten Arbeitgebern Deutschlands. Die Auszeichnung steht für eine besondere Qualität und Attraktivität als Arbeitgeber und wurde vom *Great Place to Work® Institute Deutschland* übergeben.



Als Hersteller innovativer Systeme ist die Möhlenhoff GmbH nach ISO 9001:2008 zertifiziert



Die Raumluft kühlt an der Fensterseite ab, strömt zu Boden und verteilt sich gleichmäßig im Raum. Es kommt zu Unbehaglichkeit durch kalte Zugluft am Boden.



Die am Fenster zu Boden strömende Kaltluft von Fensterfassaden gelangt in den Konvektor und wird erwärmt. Durch die nach unten strömende, schwerere Kaltluft und die davor aufsteigende, leichtere Warmluft entsteht eine natürliche Luftströmung. Diese erwärmte Luft bildet eine Wärmewand vor der Fensterfassade und verhindert das weitere bzw. verstärkte Auskühlen des Raumes.

Möhlenhoff Innovationen für Ihre Projektlösungen

Die moderne, transparente Architektur stellt besondere Anforderungen an innovative Heiz- und Kühlsysteme im Unterflurbereich, die höchsten Ansprüchen an Design und Funktionalität gerecht werden.

Für diese Ansprüche hat Möhlenhoff verschiedene Unterflurkonvektoren entwickelt, die sich optimal in jede Raumsituation eines modernen Gebäudes einfügen.

Das Systemkonvektoren-Produktprogramm ist auf Grund des Systemgedankens sehr flexibel und bietet die Möglichkeit, für fast jeden Innenraum und jeden Gestaltungswunsch eine perfekte Lösung zu finden. Auch für schwierige räumliche Gegebenheiten können Unterflurkonvektoren von Möhlenhoff eine unscheinbare und barrierefreie Lösung für Glasfassaden bieten.

Heizen

Systemkonvektoren lösen die Probleme des Kaltlufttrutsches und bringen weitere Vorteile mit sich:

- Kaltluftabschirmung
- Barrierefreie Sicht vor bodenbündigen Fensterfassaden
- Energieeinsparung
- Sofortwärme, besonders auch in der Übergangszeit
- Maximale Leistung auch bei niedriger Vorlauftemperatur
- Vollheizung

Kühlen und Quellluft

Die perfekte Isolierung von Gebäuden fordert neben einem regelmäßigen Luftaustausch auch die Raumkühlung. Systemkonvektoren bieten neben der Heizfunktion die Möglichkeit der Kühlung sowie der Erwärmung von Quellluft.

Laufruhe

Die Gummilagerung des Designrostes hemmt den Trittschall und verhindert so das für Rollroste typische Klappern.

Design

Der Designrost mit seinen abgerundeten Aluminiumstäben wirkt sehr harmonisch und ist auch barfuß angenehm begehbar.

Handhabung

Austausch von Einzelstäben, Schnittkantenabdeckung, enge Rollbarkeit – all das bietet nur der Möhlenhoff Designrost.

Effizienz

Der optimierte Wärmetauscher garantiert eine hervorragende Wärmeleistung. Energiesparend mit hohem Wirkungsgrad.

Betriebsruhe

Die Wärmetauscher sind geräuschdämmend in den Systemschotten gelagert. Ergebnis: nahezu vollständige Eliminierung von sonst üblichen Knackgeräuschen.

Höhenjustierung

Einfache Einhandjustierung der Konvektoren durch Justierblöcke (innen- oder außenliegend)

Werthaltigkeit

Hochwertige Materialien, korrosionsbeständig mit erstklassiger Verarbeitungsqualität bis ins Detail.

Perfektion im Überblick

Im ständigen Dialog mit unseren Kunden haben wir die Bedürfnisse von Bauherren und ausführenden Handwerkern in einem optimalen Produktangebot umgesetzt. Nach dem Grundsatz „Nur ein rundum perfektes Produkt garantiert dauerhafte Kundenzufriedenheit.“ bietet Möhlenhoff eine Vielzahl von Vorteilen:

- Gesamtsystem aus einer Hand
- Schnelle, exakte Erarbeitung von Standard- und Speziallösungen
- Schnelle Lieferung – optional an verschiedene Lieferorte
- Montagefreundlichkeit durch modulare Passgenauigkeit
- Intelligente Funktionen
- Regeltechnik für eine ausgereifte Einzelraumregelung

Die beste Lösung

für Ihre individuellen Wünsche



Innovatives Design

Hochwertige Optik und Qualität

- Vollendetes Oberflächenfinish durch Designrostauführungen
- Breites Angebot zur optischen Gestaltung mit Designrost
- Schmale hochwertige Sichtkante

Geräuschfreier Betrieb

- Laufruhe durch Designrost mit Gummilagern
- Keine Ausdehnungsgeräusche durch patentierte Wärmetauscherabhängung
- Justierblöcke mit Gummipuffern zur Schallentkopplung

Attraktives Preis-/Leistungsverhältnis

Flexible Planung

Innovative Produktlösung

- Produktangebot für Heizen, Heizen/Kühlen und Quellluft
- Heizleistung nach EN 442 bzw. DIN 4704-4-5-1999-10 geprüft
- Betrieb im Bereich PWW 75/65°C sowie auch im Niedertemperaturbereich PWW 40/30°C möglich
- Sonderlösungen wie z.B. Gehrungen, Rundbögen, Leitungsführung, Quellluftauslässe, Sonderanschlüsse
- Massives Aluminium-Systemprofil
- Produktangebot komplett aus eigener Entwicklung und Herstellung in Deutschland

Einfache Montage

Handwerkerfreundliche Montagetechnik

- Eurokonus-Ventilanschluss mit Entlüftung
- Geringes Transportgewicht (25% leichter gegenüber Stahl)
- Einfache Ausrichtung durch trittstabile Höhenjustierblöcke
- Keine Verletzungsgefahr durch scharfe Kanten, Grate und Schlitzte
- Montageabdeckung im Lieferumfang enthalten



Service mit System

Service ist ein zentraler Bestandteil des Systemkonvektoren-Produktangebots. Alle Komponenten des von Möhlenhoff entwickelten Systems greifen dabei passgenau ineinander. Als KomplettHersteller von Systemkonvektoren mit Hochleistungswärmetauschern sowie der Regeltechnik für die perfekte Einzelraumregelung bietet Möhlenhoff Wärmetechnik ein vollständig aufeinander abgestimmtes Systemangebot.

Bei Möhlenhoff gibt es alles aus einer Hand. Für die Kunden heißt das: schnelle und exakte Erarbeitung von Standard- und Speziallösungen, schnelle Lieferung – optional an verschiedene Lieferorte –, Montagefreundlichkeit durch modulare Passgenauigkeit und nicht zuletzt ein einzigartiges Preis-/Leistungsverhältnis.

Und das Beste: Am Ende funktioniert alles perfekt!

Unsere Serviceleistungen

1.



Komplettes Produktangebot für Heizen, Heizen/Kühlen und Quellluft-Anwendungen



2.



Designrollrost oder Designlinearrost bieten ein breites Angebot für ein perfektes Oberflächenfinish



3.



Komplettieren Sie das System mit unserer Antriebs- und Regeltechnik.

Wir beraten Planer, Architekten und Installateure bei der optimalen Konvektorenplanung.

EDV-Planungsdaten

Dabei bieten wir Ihnen zahlreiche Informationen und Normdaten an:

- Ausschreibungstexte in Datanorm, GAEB, MS-Word
- Technische Datenblätter
- CAD Daten im dwg-Format
- Planungsdatensätze wie BDH 2.0, VDI 3805
- SYSCON – Software für Planung & Schnellsuche
- CD-ROM – Planungsinformationen für Unterflurkonvektoren
- Internetauftritt mit umfangreichen Informationen

Möhlenhoff Planungsservice

Für die individuelle und optimale Projektlösung bieten wir Ihnen eine effektive und sichere Betreuung Ihrer Planung bis zur Inbetriebnahme im Rahmen der Teilplanungsunterstützung:

- Aufmaß-Team vor Ort
- Installationsberatung
- Schulungsangebot

Mit unserem CAD-System sind wir Ihnen behilflich, um aus Ihren Vorgaben ein detailliertes Angebot zu erarbeiten. Hierzu benötigen wir von Ihnen eine Grundrisszeichnung mit ggf. folgenden Angaben:

- Fassadenlängen
- Gehrungswinkel
- Fassadenabstand der Systemkonvektoren
- Errechneter Wärmebedarf
- Mögliche Einbautiefe
- Vorlauf-, Rücklauf- und Raumtemperatur
- Designrost-Farbe oder Dekor
- Designrostauführung
- Angaben über evtl. Zubehör oder zum Regelungsbedarf
- Informationen über bautechnische Besonderheiten vor Ort

Die Mitarbeiter der Vertriebs- und Serviceorganisation stehen Ihnen durch kompetente Beratung von der Planung bis zur Bestellung jederzeit zur Seite.

Die Nähe zu den Kunden wird durch die bundesweite Präsenz von Regionalvertretungen und internationalen Vertriebspartnern gewährleistet.



Technische Informationen für Ihre Planung finden Sie in den Planungshandbüchern, Leistungsdaten können mit Hilfe der Planungssoftware SYSCON berechnet werden.



Designrost

Der Systemkonvektor besticht auf ganzer Linie durch sein Innenleben sowie seinen hochwertigen technischen Aufbau und findet seinen krönenden, optischen Abschluss im Designrost. Durch diesen erhält der Systemkonvektor ein elegantes, der Umgebung angepasstes Erscheinungsbild.

Der Designrost hat eine einzigartige, filigrane Optik und ist gleichzeitig einfach zu handhaben, lautlos, begehsicher während der Benutzung sowie wertbeständig durch das Material. Je nach Wunsch des Bauherrn wird der Designrost als Rollrost oder Linearrost angeboten.

Für den individuellen Ausdruck stehen Designroste in verschiedenen Eloxalfarben, in Edelstahloptik, in einer Farbauswahl nach RAL und in hochwertigen Dekoren zur Verfügung, die sich sowohl in eine moderne als auch klassische Innenarchitektur hervorragend einfügen.

In allem ist der Designrost ein Aushängeschild für jeden Planer, Architekten und Heizungsinstallateur und ein langjähriges Highlight für den Bauherrn.



Designrollrost

Vor langen hohen Glasfassaden lässt der Designrollrost den Fußbodenbelag optisch gegen die Fassade auslaufen – es wird so ein weicher und fließender Übergang erzeugt.



Designlinearrost

Den Designlinearrost kennzeichnet ein paralleler Verlauf der Stäbe. Der Bodenbereich wird so optisch klar gegen die Fassade abgegrenzt.

Innovatives Design

für anspruchsvolle Projekte

Design

Unverwechselbares Markenzeichen des Designrosts: das elegante Erscheinungsbild durch schmale, abgerundete Profilstäbe. Durch den Verzicht auf Stabverbinder erhält der Möhlenhoff-Rost die charakteristische, filigrane Optik.



Laufruhe

Die gummierte Unterseite des Bandes sorgt dafür, dass der Rost beim Begehen nicht klappert oder verrutscht. Er liegt stets glatt und gleichmäßig auf dem Konvektor auf. Zudem verhindert der Kantenschutz der Stäbe Klappergeräusche durch seitliches Spiel.



Handhabung

Austausch von Einzelstäben, Schnittkantenabdeckung, enge Rollbarkeit – all das bietet nur der Möhlenhoff Designrost. Die Rollroste lassen sich einfach vor Ort auf Maß zuschneiden. Rollenlängen bis 10 Meter am Stück.



Spülmaschinenfest

Der Designrost ist äußerst wartungsfreundlich. Durch die glatte Oberfläche gibt es für Staub und Schmutz keine Haftungsfläche. Unser Tipp: Zur Reinigung den Designrollrost einfach aufrollen und in die Geschirrspülmaschine geben!



Markenqualität

Die Produkte der Marke Möhlenhoff stehen für einen sehr hohen Qualitätsstandard, der durch ein modernes Managementsystem und ein ausgeprägtes Qualitätsbewusstsein unserer Mitarbeiter sichergestellt wird. Die sorgsame Auswahl von Material, das Herstellverfahren unter qualitativen Gesichtspunkten und die Qualitätsüberwachung während der laufenden Produktion sind nur einige Beispiele, wo Standards weit übertroffen werden.



Rostfrei

In allen Designrostvarianten von Möhlenhoff kommen Aluminiumprofilstäbe zum Einsatz. Das Material zeichnet sich durch eine lange Lebensdauer aus: es wird nicht von UV-Strahlen oder Feuchtigkeit angegriffen, rostet, verzieht und verfärbt sich nicht. Ein weiteres Plus: die sehr hohe Stabilität der Aluminiumprofile.



Hohe Sicherheit

Die abgerundeten Profilstäbe des Rosts ermöglichen ein sicheres Begehen – auch barfuß. Der Designrost ist durch eine Gummilagerung rutschsicher. Die integrierte Schnittkantenabdeckung des Rosts schließt eine Verletzungsgefahr bei Installations-, Reinigungs- oder Wartungsarbeiten aus.



Hohe Beständigkeit

Der Designrost ist für den täglichen Einsatz in Durchgangsbereichen von Wohn- und Bürogebäuden konzipiert und zeichnet sich durch eine hohe Abriebfestigkeit aus. Der Designrost wurde im eigenen Testlabor nach strengsten Kriterien auf chemische, thermische, mechanische und UV-Beständigkeit geprüft.



Oberflächen

Neben der optimalen Funktionalität setzt vor allem das umfangreiche und einzigartige Möhlenhoff Oberflächenprogramm Maßstäbe in punkto Gestaltungsmöglichkeiten. Der Designrost erfüllt höchste Ansprüche an ein ästhetisches Erscheinungsbild.

Für den individuellen Ausdruck haben Sie die Wahl zwischen verschiedenen Oberflächenarten:

1 Verschiedene Eloxalfarben

Die Oberflächenveredelung durch Eloxierung unterstreicht den hochwertigen Charakter des Stabmaterials.

2 Edelstahloptik

Ästhetische Akzente setzt der Designrost in Edelstahloptik. Durch Eloxierung der Aluminiumprofilstäbe lässt sich ein verblüffend echtes Edelstahlfinish erzeugen.

3 Farbauswahl nach RAL

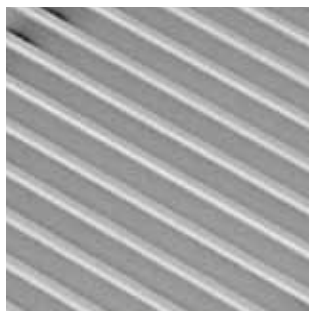
Individuelle Gestaltungswünsche lassen sich durch die Farbtöne des RAL-Systems realisieren.

4 Hochwertige Dekore

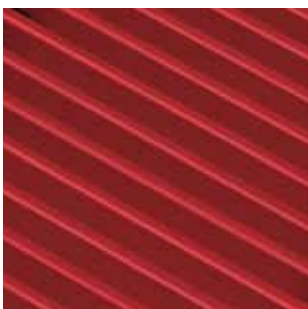
Für eine exklusive Raumgestaltung stehen eine Vielzahl von Holz- und Steinoberflächendekoren zur Auswahl.



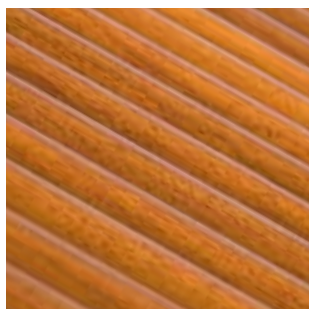
1



2



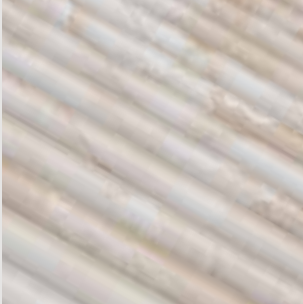
3



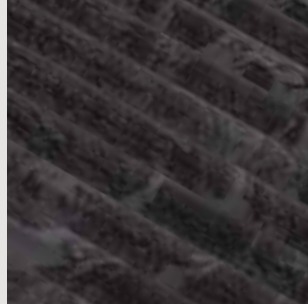
4

Oberflächenvielfalt in Perfektion

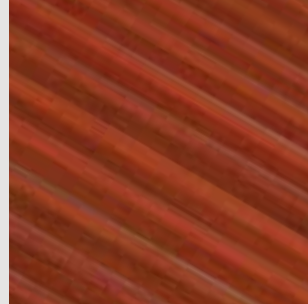
Holz- und Steindekore



Marmor beige



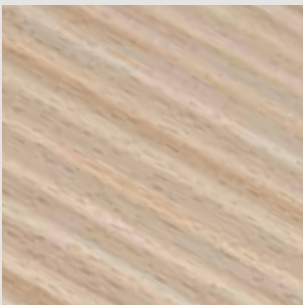
Marmor Grigio Carnico



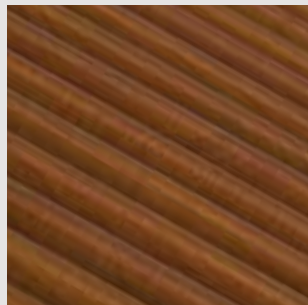
Chili



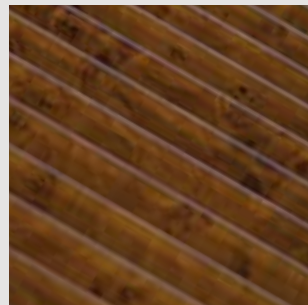
Granit schwarz



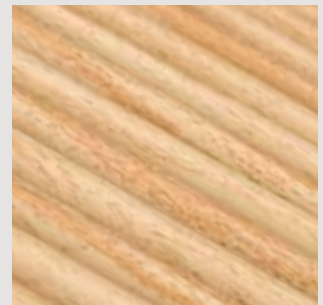
Eiche gekalkt



Merbau



Wurzelholz



Buche hell

Dekore

Möhlenhoff ist bekannt für die Anfertigung von Dekoren, die dem Bodenbelag originalgetreu nachempfunden sind. Übergänge vom Bodenbelag zum Abdeckrost lassen sich wie aus einem Guss gestalten.

Jede Holz- und Steinoberfläche besitzt eine individuelle und einzigartige Farbgebung. Um einen farbharmonischen und fließenden Übergang vom Boden zum Designrost zu garantieren, fertigen wir alle Dekore nach Mustervorlage unserer Kunden. Das macht jedes Dekor zum Unikat.

Exklusive Ansprüche an eine harmonische Gesamtlösung im Innenbereich können durch die perfekte Nachstellung der Dekore erfüllt werden.

In dieser Broschüre haben wir nur eine kleine Auswahl unseres Könnens im Bereich Holz- und Steindekore für Sie zusammengestellt.

Durch unser Know-how und unsere Erfahrung aus zahlreichen Projekten erfüllt Möhlenhoff fast jeden Dekorwunsch. Wir beraten Sie gern in Gestaltungsfragen.

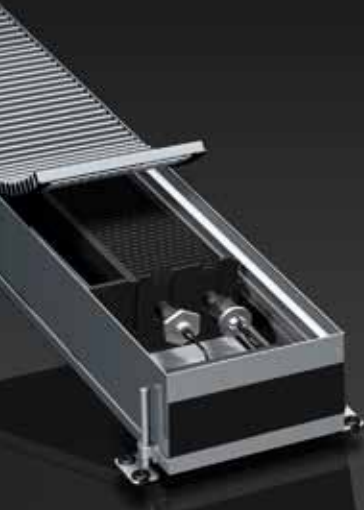


Technische Informationen für Ihre Planung finden Sie im Planungshandbuch Designrost.

Sechs Perfektionisten

für Ihre speziellen Ansprüche

ESK
Der Elektro-Systemkonvektor



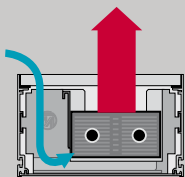
WSK
Der Warmwasser-Systemkonvektor



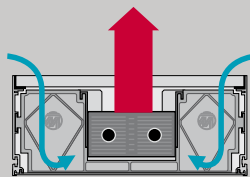
GSK
Der Gebläse-Systemkonvektor



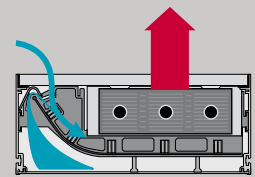
Konvektionsprinzip:
Natürliche Konvektion mit elektrisch
betriebenem Wärmetauscher (Heizen)



Konvektionsprinzip:
Natürliche Konvektion (Heizen)



Konvektionsprinzip:
Natürliche Konvektion mit
Zwangskonvektion per
Radialgebläse (Heizen)



Für die individuellen Anforderungen an die Raumheizung und Raumkühlung liefert Möhlenhoff sechs unterschiedliche Konvektortypen für die Anwendungen Heizen, Heizen/Kühlen und Quellluft.

Für den Einsatzfall „Heizen“ werden Warmwasser- und Elektro-Systemkonvektoren angeboten, die auf dem Prinzip der natürlichen Konvektion basieren. Zusätzlich gibt es Systemkonvektoren mit Radial- und Querstromgebläse, deren Wirkungsgrad im

Vergleich zum Warmwasser-Systemkonvektor durch den Einsatz eines Gebläses deutlich gesteigert wird. Der Quellluft-Systemkonvektor nutzt das Induktionsprinzip des Gebläsesystemkonvektors. Die Quellluft beschleunigt die Raumlufterwärmung bei gleichzeitiger Zuführung von Frischluft. Für das Einsatzgebiet „Heizen/Kühlen“ bietet Möhlenhoff den Querstromgebläsekonvektor Heizen/Kühlen an. Dieser Systemkonvektor arbeitet auf Konvektorbasis und ermöglicht durch beheizte oder gekühlte Umluft eine perfekte Klimatisierung von Räumen.

QLK
Der Quellluft-Systemkonvektor



QSK
Der Querstromgebläse-Systemkonvektor

NEU

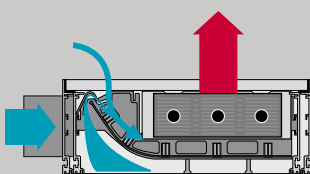


QSK HK
Der Querstromgebläse-Systemkonvektor,
2- oder 4-Leiter,
Heizen/Kühlen

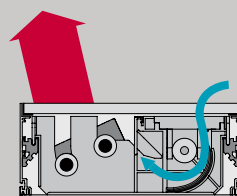
NEU



Funktionsprinzip:
Zugfreie Raumbelüftung
bei gleichzeitiger Raumluf-
terwärmung (Heizen)

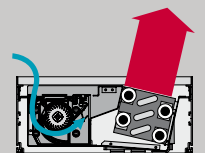


Konvektionsprinzip:
Zwangskonvektion mit Querstromgebläse
(Heizen)

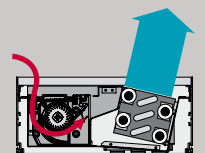


Funktionsprinzip:
Heizen/Kühlen mit Querstromgebläse
auf Konvektorbasis

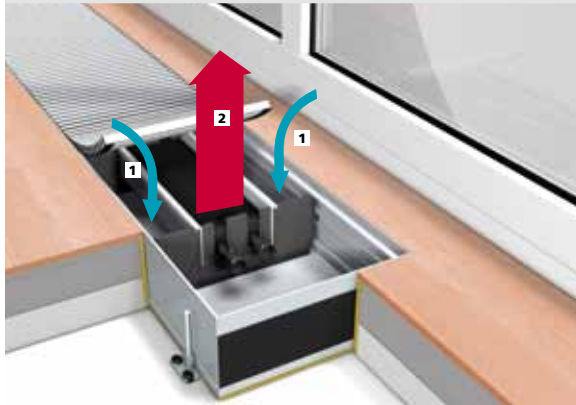
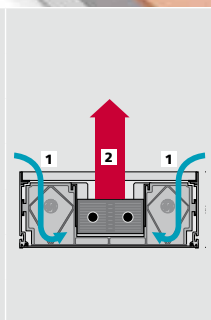



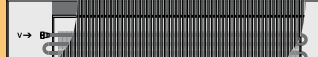
QSK HK
im Heizbetrieb

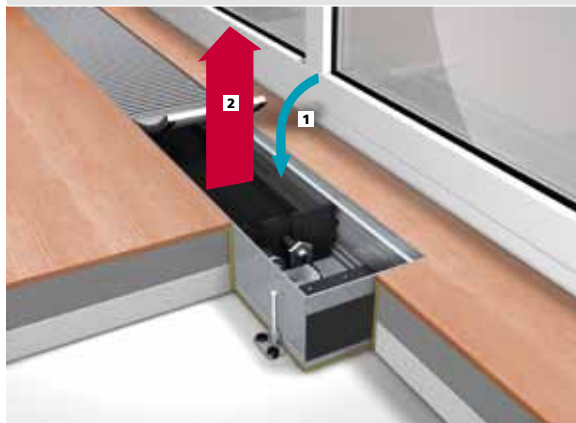
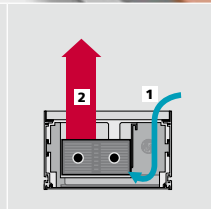
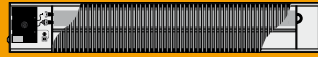


QSK HK
im Kühlbetrieb



Systemkonvektoren mit natürlicher Konvektion

Warmwasser-Systemkonvektor – WSK	Typenbezeichnung	Höhen	Heizleistung (1)
 <p>Konvektionsprinzip natürliche Konvektion (Heizen)</p> <p>1 abgekühlte Luft (Kaltlufttrutsch) 2 erwärmte Luft für Kaltluftabschirmung und Raumaufheizung</p> 	<p>WSK 180</p> 	90 mm	146 W – 926 W
		110 mm	176 W – 1116 W
		140 mm	193 W – 1225 W
		190 mm	218 W – 1382 W
	<p>WSK 260</p> 	90 mm	215 W – 1359 W
		110 mm	253 W – 1605 W
		140 mm	289 W – 1829 W
		190 mm	345 W – 2185 W
	<p>WSK 320</p> 	90 mm	282 W – 1786 W
		110 mm	325 W – 2061 W
		140 mm	394 W – 2498 W
		190 mm	445 W – 2817 W
	<p>WSK 410</p> 	90 mm	364 W – 2304 W
		110 mm	403 W – 2555 W
		140 mm	492 W – 3117 W
	190 mm	541 W – 3425 W	


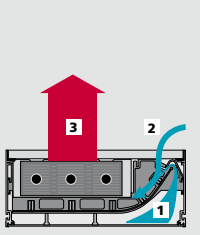



Elektro-Systemkonvektor– ESK	Typenbezeichnung	Höhen	Heizleistung (1)
 <p>Konvektionsprinzip natürliche Konvektion (Heizen)</p> <p>1 abgekühlte Luft (Kaltlufttrutsch) 2 erwärmte Luft für Kaltluftabschirmung und Raumaufheizung</p> 	<p>ESK 180</p> 	110 mm	220 W – 1610 W

(1) PWW: 75/65°C, Raumlufttemperatur T_L= 20°C

Breiten	Standardlängen	Beschreibung und Funktion	Unterstützende Regeltechnik	Einsatzbereiche
180 mm	1000 mm – 5000 mm (Schrittweite 250 mm)	<ul style="list-style-type: none"> • Kaltluftabschirmung vor Fensterflächen • Beschlagfreie Fenster • Zur Restwärmeabdeckung im Raum bei Kombination mit anderen Heizsystemen (z. B. Fußbodenheizung) • Bei entsprechendem Wärmebedarf als Vollbeheizung von Räumen geeignet. • Einbaufertig für Estrichbereiche • Optimales Wärmeverhalten durch gleichmäßige Temperaturschichtung 	<ul style="list-style-type: none"> • Alpha-Regler 230 V 24 V als Standard Komfort Control • Alpha-Regler 0-10 V Standard Komfort • Alpha-Antrieb 4 24 V 230 V 0-10 V • Vorverdrahtete Anschlussdose 	<ul style="list-style-type: none"> • Private Wohnbereiche • Wintergärten • Restaurants • Geschäftsräume • Ausstellungsräume • Büro- und Verwaltungsgebäude
260 mm	1000 mm – 5000 mm (Schrittweite 250 mm)			
320 mm	1000 mm – 5000 mm (Schrittweite 250 mm)			
410 mm	1000 mm – 5000 mm (Schrittweite 250 mm)			

Breiten	Standardlängen	Beschreibung und Funktion	Unterstützende Regeltechnik	Einsatzbereiche
180 mm	750 mm – 1500 mm (Schrittweite 250 mm)	<ul style="list-style-type: none"> • Kaltluftabschirmung vor Fensterflächen • Beschlagfreie Fenster • Zur Restwärmeabdeckung im Raum bei Kombination mit anderen Heizsystemen (z. B. Fußbodenheizung) • Zur Vollbeheizung von Räumen geeignet • Einbaufertig für Estrichbereiche • Optimales Wärmeverhalten durch gleichmäßige Temperaturschichtung 	<ul style="list-style-type: none"> • Alpha-Regler 230 V als Standard Komfort Control 	<ul style="list-style-type: none"> • Private Wohnbereiche • Wintergärten • Restaurants • Geschäftsräume • Ausstellungsräume • Büro- und Verwaltungsgebäude
	1500 mm – 4000 mm (Schrittweite 500 mm)			

Systemkonvektoren mit gebläseunterstützter Konvektion

Gebläse-Systemkonvektor – GSK	Typenbezeichnung	Höhen	Heizleistung (1)
 <p>Konvektionsprinzip natürliche Konvektion mit Zwangskonvektion per Radialgebläse (Heizen)</p> <p>1 Gebläseluft wird über ein patentiertes Luftführungssystem eingeblasen, so dass eine starke Injektionswirkung über die gesamte Länge entsteht. 2 abgekühlte Luft (Kaltluftstrutsch) 3 erwärmte Luft für Kaltluftabschirmung und Raumaufheizung</p> 	<p>GSK 180</p> 	110 mm	127 W – 867 W (2) 257 W – 1759 W (3)
	<p>GSK 260</p> 	110 mm	167 W – 1240 W (2) 339 W – 2516 W (3)
	<p>GSK 320</p> 	110 mm	245 W – 1871 W (2) 498 W – 3796 W (3)

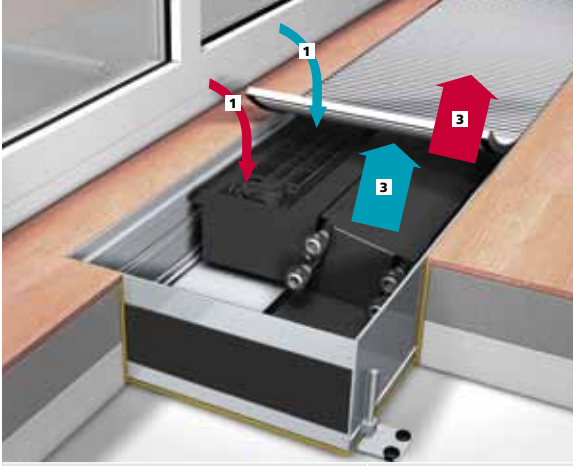
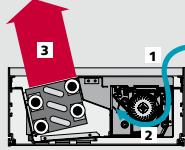
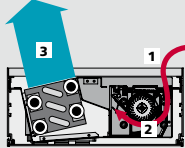
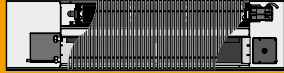



Querstromgebläse-Systemkonvektor – QSK	Typenbezeichnung	Höhen	Heizleistung (1)
 <p>Konvektionsprinzip Natürliche Konvektion mit Zwangskonvektion per Querstromgebläse (Heizen)</p> <p>1 abgekühlte Luft (Kaltluftstrutsch) 2 Angesaugte Kaltluft wird über die gesamte Länge per Querstromgebläse über das Heizelement geleitet. 3 erwärmte Luft für Kaltluftabschirmung und Raumaufheizung.</p> 	<p>QSK 260</p> 	110 mm	202 W – 1301 W (4) 635 W – 4083 W (3)
	<p>QSK 320</p> 	110 mm	237 W – 1488 W (4) 761 W – 4784 W (3)
	<p>QSK 360</p> 	110 mm	308 W – 1898 W (4) 1026 W – 6328 W (3)

(1) Heizleistung bei mittlerer Drehzahl
 (2) PWW: 50/40°C, Raumlufttemperatur TL= 20°C
 (3) PWW: 75/65°C, Raumlufttemperatur TL= 20°C
 (4) PWW: 40/30°C, Raumlufttemperatur TL= 20°C

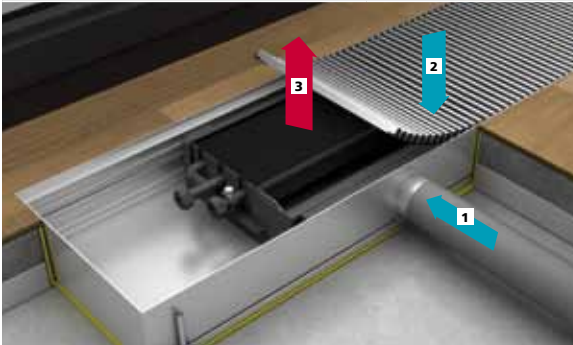
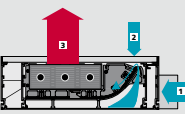



Breiten	Standardlängen	Beschreibung und Funktion	Unterstützende Regeltechnik	Einsatzbereiche
180 mm	1000 mm – 5000 mm (Schrittweite 250 mm)	<ul style="list-style-type: none"> • Leistungssteigerung durch Gebläseunterstützung • Auf Injektionswirkung basierendes, patentiertes Luftführungssystem • Abdeckung von kurzfristiger bzw. bedarfsorientierter Raumbeheizung 	<ul style="list-style-type: none"> • Alpha-Regler 0-10 V: Komfort mit Drehzahlsteller • Alpha-Regler 24 V als Standard Komfort Control • Alpha-Antrieb 4 (24 V) • Digitalschaltuhr • Drehzahlsteller 	<ul style="list-style-type: none"> • Repräsentative Wohnbereiche • Wintergärten • Restaurants • Foyers, Empfangshallen • Geschäftsräume • Ausstellungsräume
260 mm	1000 mm – 5000 mm (Schrittweite 250 mm)	<ul style="list-style-type: none"> • Heizbetrieb in der Übergangszeit • Beschlagfreie Fenster • Zur Restwärmeabdeckung im Raum bei Kombination mit anderen Heizsystemen (z. B. Fußbodenheizung) 		<ul style="list-style-type: none"> • Büro- und Verwaltungsgebäude • Bereiche mit kurzfristig abzudeckendem Wärmebedarf
320 mm	1000 mm – 5000 mm (Schrittweite 250 mm)	<ul style="list-style-type: none"> • Zur Vollbeheizung von Räumen geeignet • Einbaufertig für Estrichbereiche • Integrierte multifunktionale Gebläsesteuerung 		

Breiten	Standardlängen	Beschreibung und Funktion	Unterstützende Regeltechnik	Einsatzbereiche
260 mm	850 mm und 1250 mm – 3750 mm (Schrittweite 500 mm)	<ul style="list-style-type: none"> • Leistungssteigerung durch Gebläseunterstützung • Hohe Heizleistung bei niedrigem Schalldruckpegel • Abdeckung von kurzfristiger bzw. bedarfsorientierter Raumbeheizung 	<ul style="list-style-type: none"> • Alpha-Regler 0-10 V: Komfort mit Drehzahlsteller • Alpha-Regler 24 V als Standard Komfort Control • Alpha-Antrieb 4 (24 V) • Digitalschaltuhr 	<ul style="list-style-type: none"> • Repräsentative Wohnbereiche • Wintergärten • Restaurants • Foyers, Empfangshallen
320 mm	850 mm und 1250 mm – 3750 mm (Schrittweite 500 mm)	<ul style="list-style-type: none"> • Heizbetrieb in der Übergangszeit • Beschlagfreie Fenster • Zur Restwärmeabdeckung im Raum bei Kombination mit anderen Heizsystemen (z. B. Fußbodenheizung) 	<ul style="list-style-type: none"> • Drehzahlsteller 	<ul style="list-style-type: none"> • Geschäftsräume • Ausstellungsräume • Büro- und Verwaltungsgebäude • Bereiche mit kurzfristig abzudeckendem Wärmebedarf
360 mm	850 mm und 1250 mm – 3750 mm (Schrittweite 500 mm)	<ul style="list-style-type: none"> • Zur Vollbeheizung von Räumen geeignet • Einbaufertig für Estrichbereiche • Integrierte multifunktionale Gebläsesteuerung 		<ul style="list-style-type: none"> • Flughäfen/Bahnhöfe

Systemkonvektoren zum Heizen/Kühlen und Quellluft-Erwärmung

Querstromgebläse-Systemkonvektor Heizen/Kühlen	Typenbezeichnung	Höhen	Wärmeleistung		
			Heizleistung	Kühlleistung	
 <p>Funktionsprinzip Heizen/Kühlen mit Querstromgebläse auf Konvektorbasis</p> <p>Heizbetrieb 1 abgekühlte Luft 2 Angesaugte Kaltluft wird über die gesamte Länge per Querstromgebläse durch den Wärmetauscher geleitet. 3 erwärmte Luft zur Raumaufheizung</p> <p>Kühlbetrieb 1 aufgeheizte Raumluft (z.B. durch Sonneneinstrahlung) 2 Angesaugte Warmluft wird über die gesamte Länge per Querstromgebläse durch den Wärmetauscher geleitet. 3 gekühlte Raumluft zur Klimatisierung</p>  	QSK 320 HK 2-Leiter	140 mm	328 - 1485 W (1) 1093 - 4949 W (2)	219 - 990 W (3)	
			QSK 320 HK 4-Leiter	140 mm	249 - 1129 W (1) 831 - 3761 W (2)
		QSK 360 HK 2-Leiter	140 mm		390 - 1767 W (1) 1301 - 5889 W (2)
		QSK 360 HK 4-Leiter		140 mm	296 - 1343 W (1) 989 - 4476 W (2)
					

(1) PWW: 40/30°C, Raumlufttemperatur TL= 20°C, (2) PWW: 75/65°C, Raumlufttemperatur TL= 20°C, (3) PKW: 16/18°C, Raumlufttemperatur TL= 27°C
Alle Leistungsdaten bei mittlerer Drehzahl ermittelt

Quellluft-Systemkonvektor - QLK	Typenbezeichnung	Höhen	Heizleistung (1)	Luftmenge	
 <p>Konvektionsprinzip natürliche Konvektion mit Zwangskonvektion durch Quellluft (Heizen)</p> <p>1 Quellluft wird über ein patentiertes Luftführungssystem eingeblasen, so dass eine starke Injektionswirkung über die gesamte Länge entsteht. 2 Raumseitige Kaltluft im Bodenbereich wird angesaugt. 3 Erwärmte Primärluft sowie Raumluft erreichen Raumluft erwärmung wie auch Kaltluftabschirmung.</p> 	QLK 260	110 mm	110 W bis 2729 W	0 bis 210 m³/h	
					QLK 320
		QLK 410	110 mm	211 W bis 3272 W	0 bis 250 m³/h
					

(1) PWW: 75/65°C, Raumluft- und Primärlufttemperatur TL= 20°C

Breiten	Standardlängen	Beschreibung und Funktion	Unterstützende Regeltechnik	Einsatzbereiche
320 mm	1000 mm 1400 mm 2150 mm 2900 mm	<ul style="list-style-type: none"> • Heiz- und Kühlfunktion für komfortable Raumklimatisierung • Kühlung der Raumluft durch Wärmetauscher mit Einsatz von Pumpenkaltwasser (PKW) • Ausführung im 2-Leiter und 4-Leitersystem lieferbar 	<ul style="list-style-type: none"> • Alpha-Regler 0-10 V: Komfort mit Drehzahlsteller • Alpha-Regler 24 V als Standard Komfort Control • Alpha-Antrieb 4 (24 V) • Digitalschaltuhr 	<ul style="list-style-type: none"> • Räume mit schnellem Heiz- und Kühlbedarf • Historische Räume • Ausstellungsräume • Repräsentative Wohnbereiche
320 mm	1000 mm 1400 mm 2150 mm 2900 mm	<ul style="list-style-type: none"> • Fensterseitige und raumseitige Montage möglich • Leistungsstarkes und geräuscharmes Querstromgebläse • Abdeckung von kurzfristiger bzw. bedarfsorientierter Raumheizung und Kühlung 	<ul style="list-style-type: none"> • Drehzahlsteller 	<ul style="list-style-type: none"> • Wintergärten • Restaurants • Foyers, Empfangshallen • Industrie- und Gewerberäume
360 mm	1000 mm 1400 mm 2150 mm 2900 mm	<ul style="list-style-type: none"> • Heiz- und Kühlbetrieb in der Übergangszeit • Beschlagfreie Fenster • Zur Restwärmeabdeckung im Raum bei Kombination mit anderen Heizsystemen (z. B. Fußbodenheizung) 		<ul style="list-style-type: none"> • Büro- und Verwaltungsgebäude • Bereiche mit kurzfristig abzudeckendem Wärmebedarf • Flughäfen/Bahnhöfe
360 mm	1000 mm 1400 mm 2150 mm 2900 mm	<ul style="list-style-type: none"> • Zur Volleizung und Kühlung von Räumen geeignet • Einbaufertig für Estrichbereiche • Integrierte multifunktionale Gebläsesteuerung 		

Breiten	Standardlängen	Beschreibung und Funktion	Unterstützende Regeltechnik	Einsatzbereiche
260 mm	1000 mm – 2250 mm (Schrittweite 250 mm)	<ul style="list-style-type: none"> • Angenehme, großflächige Frischluftzuführung • Quellluft und Raumluft-erwärmung • Kaltluftabschirmung vor Fensterflächen 	<ul style="list-style-type: none"> • Alpha-Regler 230 V 24 V als Standard Komfort Control • Alpha-Regler 0-10 V Standard Komfort • Alpha-Antrieb 4 24 V 230 V 0-10 V 	<ul style="list-style-type: none"> • Private Wohnbereiche • Wintergärten • Restaurants • Geschäftsräume
320 mm	1000 mm – 2250 mm (Schrittweite 250 mm)	<ul style="list-style-type: none"> • Beschlagfreie Fenster • Einbaufertig für Estrichbereiche • Optimales Wärmeverhalten durch gleichmäßige Temperaturschichtung 	<ul style="list-style-type: none"> • Vorverdrahtete Anschlussdose 	<ul style="list-style-type: none"> • Ausstellungsräume • Büro- und Verwaltungsgebäude • Flughäfen/Bahnhöfe
360 mm	1000 mm – 2250 mm (Schrittweite 250 mm)			



Möhlenhoff

Möhlenhoff GmbH

Postfachadresse:
Postfach 10 05 25
DE-38205 Salzgitter

Hausadresse:
Museumstraße 54a
DE-38229 Salzgitter
Telefon: +49 53 41 / 84 75-0
Telefax: +49 53 41 / 84 75-999
kontakt@moehlenhoff.de
www.moehlenhoff.com

Weitere Informationen finden Sie in den folgenden Unterlagen:

- **Produktbroschüre Möhlenhoff Designrost**
- **Planungshandbuch WSK**
- **Planungshandbuch ESK**
- **Planungshandbuch GSK**
- **Planungshandbuch QLK**
- **Planungshandbuch QSK**
- **Planungshandbuch QSK HK**
- **Planungshandbuch Designrost**
- **Preisliste Systemkonvektoren und Designroste**
- **CD-ROM mit Planungssoftware Syscon**

114817.1113

Technische Änderungen vorbehalten.

Nachdruck auch auszugsweise nur mit unserer Genehmigung.