



Wohlige Wärme für Ihr Zuhause

ISODOMUS

Clima-Floor Fußbodenheizung

Clima-Wall Wandheizung

Clima-Cool Deckenheizung





Nie mehr kalte Füße



Warum Clima-Floor?

Die moderne Niedrigenergiebauweise, der Trockenbau und der wachsende Bereich von Sanierung / Renovierung stellen hohe Anforderungen an Fußbodenheiz-Systeme: Minimale Aufbauhöhen und schnellste Regelbarkeit. Diese Ansprüche haben wir in ein hervorragendes System umgesetzt: Clima-Floor.

- Nutzen Sie diesen hohen Heizstandard. Clima-Floor Systeme –

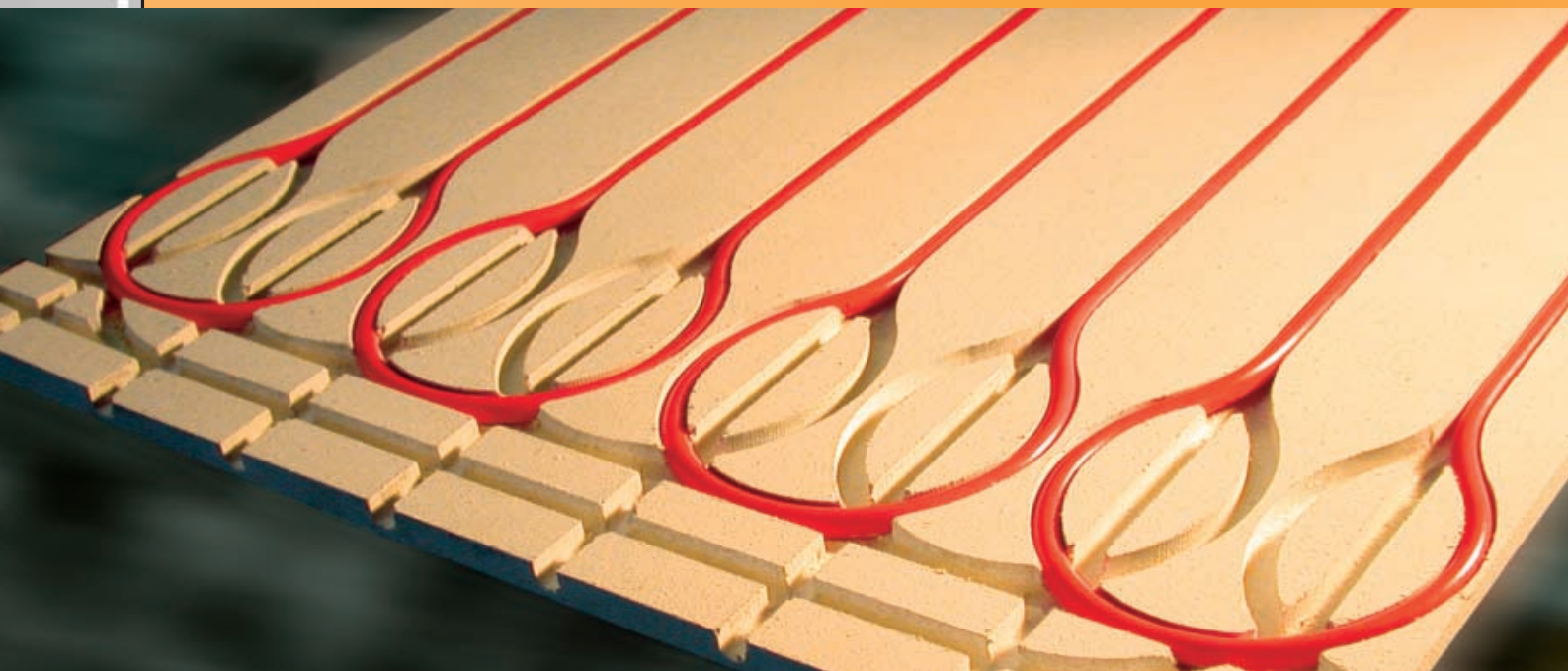
effektiv, kostensparend, zum Wohlfühlen.

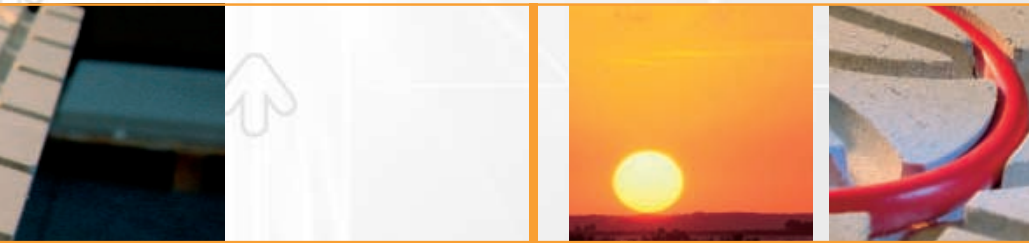
1) System KP-10

- Mit dem System KP-10 als Trockensystem brauchen Sie eine Aufbauhöhe von nur 15 mm! Außerdem verlegen Sie mit dem System KP-10 direkt den Bodenbelag auf die Heizplatten. Sie sparen somit Raum bei höherer

Heizeffizienz! Ob Fliesen, Laminat-, Parkettböden oder Kunststoffbeläge, mit dem System KP-10 sind Sie flexibel und haben freie Wahl.

- Die Problemstellung bei Sanierungen und Renovierungen: Bestehende Böden lassen nur geringe Aufbauhöhen zu. Die Tragfähigkeit von Holzbalkendecken ist begrenzt.
- Mit dem System KP-10 verzichten Sie nicht auf den Komfort und





das Wohlbehagen einer Fußbodenheizung. KP-10 besitzt ein geringeres Gewicht und eine niedrigere Aufbauhöhe (15 mm) als vergleichbare Systeme. KP-10 – von Profis getestet und für gut befunden.

- Das System KP-10 mit seiner intelligenten Regelung reagiert auf Fremdeinflüsse wie Sonneneinstrahlung, Erwärmung des Raumes durch Menschen oder Elektrogeräte (Computer etc.). Dank der geringen thermischen Heizmasse regelt sich KP-10 schnellstens, gezielt und effizient. Sie sparen Heizkosten und verfügen immer über ein angenehmes Raumklima.

2) System SB-10

- Das System SB-10 ist ein freiverlegbares System für komplizierte Raumarchitektur. Wo Sie keine Platten verlegen können verwenden Sie einfach SB-10. In einer Spachtelmasse eingebettet beträgt die Bodenaufbauhöhe inkl. Flies circa 25 bis 30 mm. Das System SB-10 bietet Ihnen alle Freiheiten des Verlegens und die kompletten Vorteile unseres Clima-Floor Systems.



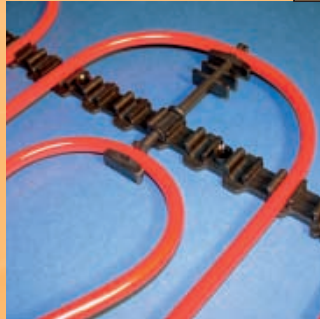
5 starke Gründe für die Clima-Floor Fußbodenheizung:

- + Einfach verlegbares Trockenbausystem: spart Zeit und Kosten
- + Frei verlegbares System: optimal bei komplizierter Raumarchitektur
- + Schnelle Regelbarkeit: Heizkostensparnis und besseres Raumklima
- + Geringe Aufbauhöhe (15 mm). Deshalb ideal für Sanierung und Renovierung.
- + Geringes Eigengewicht: hervorragend bei Holzbaudecken (Traglast) geeignet.

CLIMA-WALL

Wandheizung

010100010101011011



- Bei einer Bodenheizung wird in der Regel 100% der Bodenfläche ausgelegt. Zwischen 20 und 30% davon brauchen Sie bei Clima-Wall als Fläche für effektive Wandheizung. Vorzugsweise Montage an den Außenwänden, im Bedarfsfall auch an den Innenwänden.

**30 m² Bodenfläche =
ca. 6 – 10 m²
Wandheizfläche**

Angenehme Strahlungswärme wie von der Sonne

Warum Clima-Wall?

- Größte Behaglichkeit in einem Raum empfinden Sie bei gleicher Oberflächentemperatur aller raumumschließenden Flächen wie Wände, Decken und Böden. Kalte Wände würden Ihrem Körper Wärme entziehen. Nicht aber Wände mit unserer Clima-Wall Wandheizung.
- Der Mensch steht bei unserem System im Mittelpunkt und wird von allen Seiten mit Wärme bestrahlt. Strahlungswärme kennen Sie von der

Sonne. Beim Schifahren im Winter und Minustemperaturen können Sie sich in einem Liegestuhl von der Sonne bestrahlen lassen, dabei die Bergwelt bewundern und sich wohlfühlen. So funktioniert Clima-Wall.

- Die Lebensgewohnheiten moderner Menschen fordern hohe Flexibilität an Heizsysteme. Clima-Wall liefert dann die Wärme, wenn Sie sie brauchen. Das intelligente System Clima-Wall mit seiner schnellen

Reaktionszeit spart Ihnen ca. 25% Heizkosten. Die Wärme strahlt direkt dahin, wo sie hingehört: Zu Ihnen.

- Der Gesundheitsaspekt für Allergiker: Strahlungswärme (Fußboden-/Wandheizung) wirbelt im Gegensatz zu Konvektionsheizungen (Heizkörper) keinen krankmachenden Staub auf. Clima-Wall: Gesünder ist einfach besser!

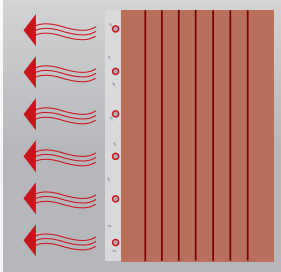
Wandheizung

Clima-Wall

Mit minutenschneller Reaktion

Neues System

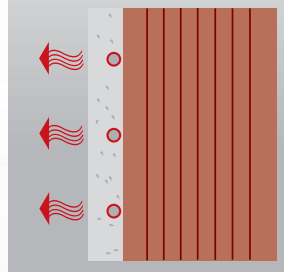
A



Träge Reaktion

Veraltetes System

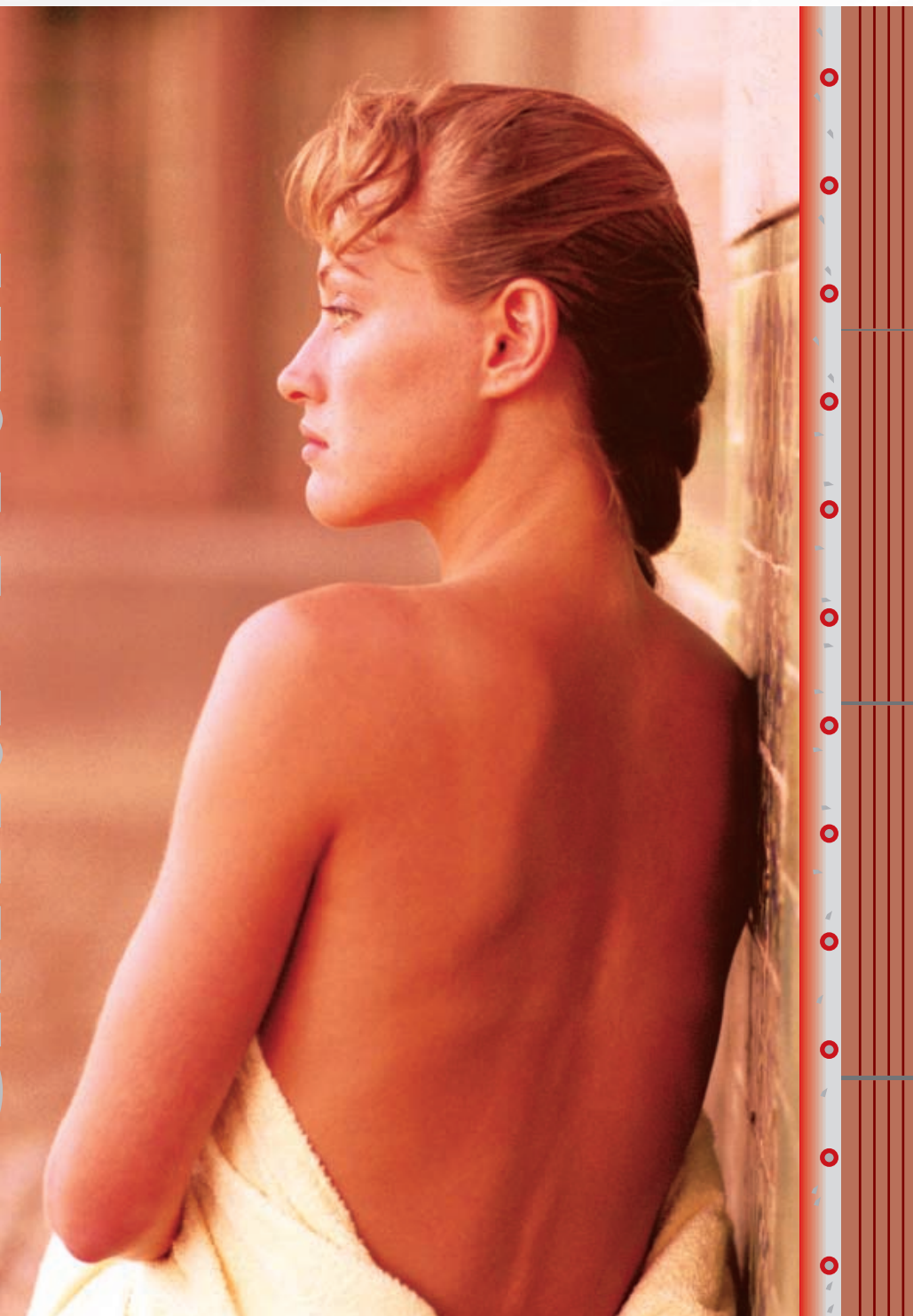
B



Putzstärken

A) Innovatives System mit einer Gesamtputzstärke von 15 bis 20 mm
Rohrdurchmesser: 8 mm

B) Veraltetes System, heute nicht mehr Stand der Technik - wurde bereits vor 20 Jahren eingesetzt.
Rohrdurchmesser: 14-16 mm



Isodomus bietet zwei Varianten der Clima-Wall Wandheizung:

1) Trockenbausystem TBI-8

bestehend aus vorgefertigten Gipsfaserelementen und bereits integriertem Heizungssystem, wird montagefertig ausgeliefert. Anwendung vor allem im Trockenbau. (Bild 1)

2) Unterputzsystem FR-8

mit seinen nur 8 mm dicken Röhren, ermöglicht eine Putzstärke von lediglich 20 mm. Dies spart Arbeit und Material. (Bild 2+3)

5 starke Gründe für die Clima-Wall Wandheizung:

- + Unkomplizierte Einbauweise: niedrige Montagekosten
- + Wärmestrahlung direkt ohne Streuverlust: Energieersparnis bis ca. 25%
- + Nur Strahlungswärme: hervorragend für Allergiker geeignet.
- + Niedrige Putzstärken erforderlich: schnelle Reaktionszeit.
- + Ein Raum mit 10 m² Bodenfläche benötigt nur 2-4 m² Wandheizfläche: geringere Investitionskosten.



Perfektes Klima von der Decke



System SB-8



System BDR



System TBDI-8

Warum Clima-Cool?

- Heizen und Kühlen, beides bietet Ihnen das Clima-Cool in einem System.
- Die Funktion beim Heizen: Wärme strahlt von der Decke ab und temperiert alle im Umfeld liegenden Flächen. Diese geben die Wärme an den Raum ab und so entsteht die ideale Wohlfühltemperatur.
- Die Funktion beim Kühlen: Das kalte Wasser in den Rohren nimmt die Wärme, welche zur Decke steigt, auf und transportiert sie ab. Der Raum wird auf natürliche Art heruntergekühlt. Sie haben bei 30 Grad im Schatten ein Gefühl als würden Sie unter einer erfrischenden Dusche stehen. Dank Clima-Cool.
- Das Clima-Cool System schafft ein ganzjährig konstantes Raumklima. Sich wohlfühlen ist die Grundlage für

ein gesundes und leistungsstarkes Leben, für Aktivität und Engagement in der Arbeit. Eine große Heizfläche wie die Decke kann im Gegensatz zu einem kleinen Heizkörper mit geringerer Temperatur (niedrige Vorlauftemperatur) den Raum voll auswärmen. Dieser reduzierte Energieeinsatz führt, neben der geringeren Investitionskosten (im Vergleich zu konventionellen Heizungssystemen) zu einer schnellen Amortisation.

- Clima-Cool rechnet sich.

Systemvarianten

1) System SB-8

Heiz- und Kühlrohre direkt auf der Deckenunterseite montiert und verputzt ermöglichen die Installation

eines Deckenheiz- und Kühlsystems bei einer einlagigen Putzstärke von lediglich 20 mm. Minutenschnelle Reaktionsfähigkeit und einfachste Montage zeichnen dieses System aus.

2) System BDR

Heiz- und Kühlrohre mit 1,5 cm Betonüberdeckung in Massivbauweise eingebettet. Die Module werden vor der Betonierphase auf der Deckenschalung aufgebracht. Die minutenschnelle Beeinflussung der Oberflächentemperatur mit besonders hohen Heiz- und Kühlleistungen, sorgt für bestes Raumklima durch großflächige Kühlung und Heizung und ermöglicht einen bedarfsgerechten Energieeinsatz, sowie geringe Betriebskosten.



System AMF

3) System TBDI-8

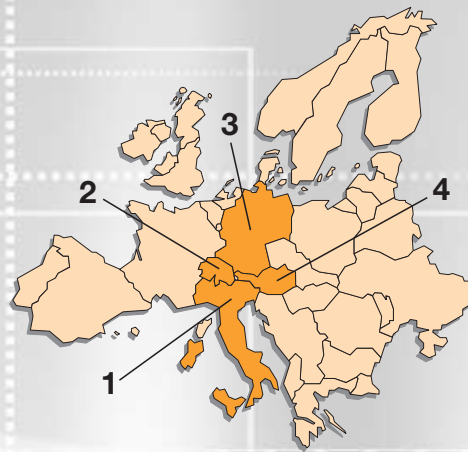
Heiz und Kühlrohre in Gipsfaserplatte integriert, als abgehängte homogene Deckenuntersicht mit rückseitig angebrachter Wärmedämmung und minutenschneller Regelfähigkeit. Streich- und tapezierfähige Oberfläche.

4) System AMF

Heiz- und Kühlrohre in gelochten Akustikpaneelen als abgehängte Kassettendecke. Besonders montage- und wartungsfreundliches System in verschiedenen Gips- oder Metalloberflächendesigns mit schallabsorbierender Oberfläche.

5 starke Gründe für die Clima-Cool Deckenheizung:

- + Perfektes Klima das ganze Jahr über: höheres Leistungsvermögen u. höhere Produktivität.
- + Nur Strahlungswärme: gesünderes Heizen heißt gesünderes Leben
- + Jeder einzelne Raum bedarfsgerecht regelbar: individuelles Raumklima.
- + Geringerer Energieverbrauch wegen niedrigerer Vorlauftemperatur.
- + Kühlen u. Heizen in einem: im Gegensatz zu Klimaanlage u. Heizkörper wesentl. geringere Anschaffungskosten.



Isodomus hat starke Partner in Deutschland, Österreich und der Schweiz.



Isodomus Firmensitz in Gais

1) Italien



2) Schweiz



3) Deutschland



4) Österreich



Testen Sie uns!

Lassen Sie sich von unseren Heizspezialisten individuell beraten!

Ein Anruf genügt!

Warum Klima-Systeme?

- Modernste Bauweisen mit hervorragenden Dämmwerten, die modernen Lebensumstände, der Aspekt Gesundheit und die Verantwortung gegenüber unserer Umwelt und den nächsten Generationen verlangen von einem innovativen Heizsystem von heute weit mehr an Flexibilität und Regelbarkeit.
- Um diesen gestiegenen Ansprüchen gerecht zu werden, haben wir Boden-, Wand, und Deckenheizsysteme entwickelt, welche Ihnen durch ihre revolutionären Eigenschaften ein Höchstmaß an Reaktionsschnelligkeit, Behaglichkeit und Wirtschaftlichkeit bieten.
Ein Raum mit 18° Strahlungswärme bietet den selben Komfort wie ein Raum mit 23° Heizkörperwärme. Dieser Umstand ermöglicht es, 25 bis 30% Energie und Kosten einzusparen, da Sie je zusätzlichem Grad an Raumtemperatur einen Energiebedarf von 5-6 % mehr benötigen.
- Individuelle Beratung schon in der Planungsphase hilft Ihnen Geld in der Anschaffung, in den Betriebs- und Unterhaltskosten zu sparen. Klima-Systeme sind kein Luxus, sondern eine wirtschaftliche und gesundheitsmäßige Notwendigkeit. Sie erwerben mit unseren Klima-Systemen ein hohes Maß an Lebens- und Arbeitsqualität und finden bei uns ein hervorragendes Preis-/Leistungsverhältnis.
- Bereits **seit über 20 Jahren** leistet die Firma **Isodomus** Pionierarbeit in Sachen Heizung. Im Jahr 1989 war Isodomus der erste Anbieter von Wand- und Deckenheizsystemen. Die Firma ist bemüht, höchste Qualität zu liefern und Flächenheizsysteme ständig zu optimieren, sowie neue Lösungen zu finden.

Isodomus GmbH.

Gewerbezone Lahnbach 5

I-39030 Gais (BZ)

Tel. 0474 505008 Fax 0474 505009

isodomus@dnet.it • www.isodomus.com

